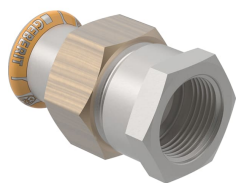
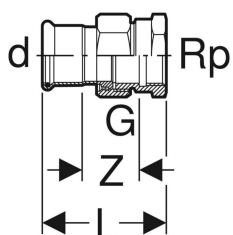


Geberit Mapress Therm Übergangverschraubung mit Innengewinde



Beispielbild



Verwendungszwecke

- Für Kühl- und Heizungswasser ohne Frostschutzmittel
- Für Kühl- und Heizungswasser mit Frostschutzmittel
- Für Fernwärmeheizungswasser $\leq 120\text{ °C}$
- Für Druckluft (Reinheitsklasse Öl 0–3)
- Für Unterdruck
- Für Inertgase (z. B. Stickstoff)
- Für Haustechnik und Industrie

- Pressindikator
- Unverpresst undicht
- Überwurfmutter aus Messing
- Dichtring aus CIIR schwarz
- Flachdichtung aus EPDM

Technische Daten

Betriebstemperatur	0–100 °C
Werkstoff	Edelstahl

Eigenschaften

- Nicht zulässig für Trinkwasserinstallationen

Art.-Nr.	DN	d, ø	Rp	G	L	Z	VE1	VE2	VE3
Dieser Artikel passt zum System: Geberit Mapress Therm									
45402	15	18 mm	1/2 "	3/4 "	5.9 cm	2.6 cm	1 St.	25 St.	Neu