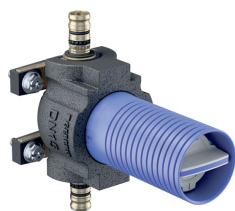
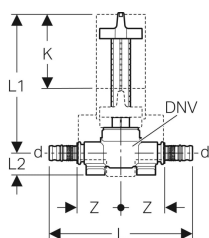


## Geberit Mepla UP-Kugelhahn mit Befestigung



Beispielbild



### Verwendungszwecke

- Für Trinkwasser kalt und warm
- Für Kühl- und Heizungswasser ohne Frostschutzmittel
- Für Kühl- und Heizungswasser mit Frostschutzmittel
- Für aufbereitete Wässer (Einsatzbereich gemäß Technischer Information „Aufbereitete Wässer“)
- Für Regenwasser mit pH-Wert > 6,0
- Für Druckluft (Reinheitsklasse Öl 0–3)
- Für Unterdruck
- Für Inertgase (z. B. Stickstoff)
- Für Geberit Duofix und Geberit GIS Montageplatten
- Für Massiv- und Trockenbau

### Eigenschaften

- Zulassung nach DVGW
- Modell Geberit K4

### Lieferumfang

- UP-Drehbetätigung
- Spindelverlängerung

- Kugel und Grundkörper vollständig durchströmt
- Oberteil mit Kugel und Dichtungen austauschbar
- Mit UP-Drehbetätigung
- Kugel aus PPSU
- Abdichtung des Oberteils aus EPDM
- Abdichtungen der Kugel aus Silikon
- Unverpresst undicht
- O-Ring aus EPDM
- Pressnippel mit transparenter Schutzkappe

### Technische Daten

|                            |                         |
|----------------------------|-------------------------|
| Werkstoff                  | Rotguss (CuSn5Zn5Pb2-C) |
| Werkstoff Dämmung          | EPP                     |
| Dämmstärke                 | 10 mm                   |
| Wärmeleitfähigkeit Dämmung | 0.035 W/(m·K)           |

- Bauschutz rund, kürzbar
- Bauschutzstopfen mit Markierspitze

| Art.-Nr.     | DN | DNV | d, ø  | L       | L1      | L2     | Z      | K      | PN     | VE1   |
|--------------|----|-----|-------|---------|---------|--------|--------|--------|--------|-------|
| 602.003.00.1 | 15 | 15  | 20 mm | 14.2 cm | 12.7 cm | 2.2 cm | 4.2 cm | 7.3 cm | 10 bar | 1 St. |

### Zubehör

- Geberit Set Betätigungsgriff für UP-Kugelhahn
- Geberit Abdeckrosette für UP-Kugelhahn