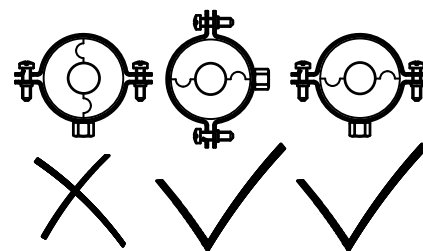
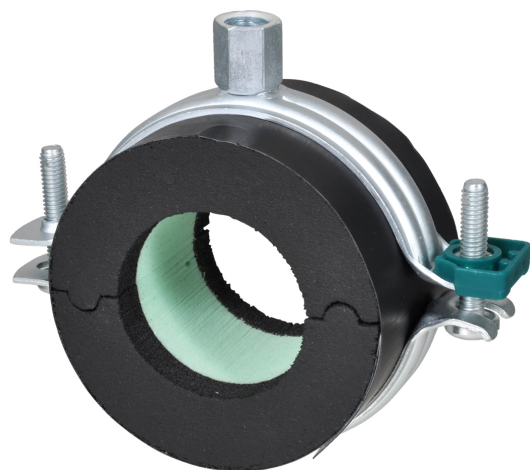


BISOFIX<sup>®</sup> E13 Kälteschellen

(D 05 05)

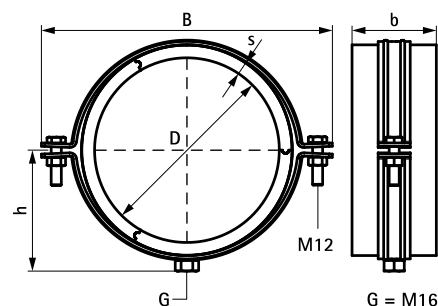
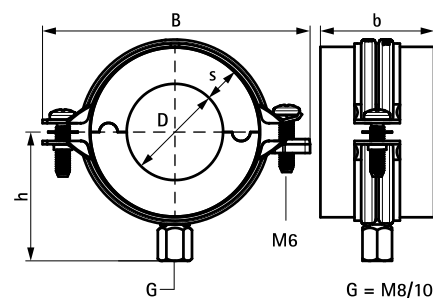
für isolierte Rohre 10,0 - 114,3 mm

M8/10 - M16



## Vorteile und Eigenschaften

- isolierte Rohrbefestigung mit Schelle BIS Bifix<sup>®</sup> G2
- Schelle mit Sicherheitsschnellverschluss
- zur Befestigung von thermisch isolierten Rohren aus Stahl, Kupfer oder Edelstahl
- dampfdicht verklebbar mit Rohrisolierung
- Stoßflächen der Isolierschale bei Montage waagrecht ausrichten und verkleben (um Zug- und Druckkräfte zu verhindern)
- mit selbstklebender PVC-Überlappung zum leichten Verschluss des Rohrträgers
- BIS Bifix G2: Oberflächenbeschichtung:
  - BIS UltraProtect<sup>®</sup> 1000 Systemtechnologie
  - ein System für Installationen im Innen- und Außenbereich
  - besteht min. 1.000 Std. Salzsprühtest nach DIN ISO 9227
- Gebrauchstemperatur: -45 °C bis +105 °C
- Material: Schelle aus Stahl; Isolierschale aus Elastomerkautschuk, mit PIR-Kern und Dampfsperre ummantelt
- enthält kein FCKW, HFCKW, Formaldehyd oder Cadmium
- ausgezeichnete isolierende und mechanische Eigenschaften



Art.Nr.	D (mm)	D (°)	DN	G	B (mm)	h (mm)	b (mm)	s (mm)	F <sub>a,z</sub> (N)	VPE 1	Gew / 1 Einh (g)
2210010	10,0	-	-	M8/10	34,6	38	50	13,3	100	18	73.00
2210012	12,0	-	-	M8/10	80	39	50	14,0	100	18	59.00
2210015	15,0 - 16,0	-	-	M8/10	80	39	50	13,0	100	18	61.70
2210017	17,2 - 18,0	3/8	10	M8/10	91	43	50	15,5	100	18	62.50
2210021	21,3 - 22,0	1/2	15	M8/10	97	45	50	15,5	100	18	70.50
2210027	26,9 - 28,0	3/4	20	M8/10	97	48	50	15,5	100	18	93.50
2210035	35,0	1	25	M8/10	110	53	50	16,5	100	18	127.00
2210042	42,4	1 1/4	32	M8/10	118	57	50	16,5	150	12	138.00
2210048	48,3	1 1/2	40	M8/10	125	60	50	16,5	225	12	133
2210054	54,0	-	-	M8/10	134	64	50	16,5	225	12	130.00
2210060	60,3	2	50	M8/10	142	68	50	17,5	350	12	158
2210064	64,0	-	-	M8/10	142	70	50	17,0	350	18	151
2210076	76,1	2 1/2	65	M8/10	155	76	50	17,5	575	18	161
2210089	88,9	3	80	M8/10	172	82	50	17,5	875	18	233
2210102	101,6	-	-	M8/10	181	89	50	17,5	1.000	30	236
2210108	108,0	-	-	M8/10	189	92	50	17,5	1.075	30	240
2210114	114,3	4	100	M8/10	189	95	50	17,5	1.250	30	240

## Kombination mit

Montageschienensystem (leicht) - BIS  
 RapidRail<sup>®</sup>  
 Montagezubehör  
 Dübel- und Ankertechnik