



## Easytop-KRV-Schrägsitzventil (Kombiniertes Freistromventil mit Rückflussverhinderer) mit SC-Contur

- Raxofix-Pressanschluss

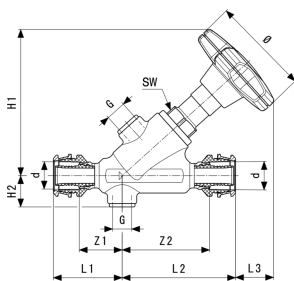
### Ausstattung

Ventilgehäuse und -oberteil Rotguss oder Siliziumbronze nach DIN EN 1982 und Metall-Bewertungsgrundlage (UBA), Ventilsitz und Ventiltellereinheit Edelstahl, Spindelübersetzung, Stellungsanzeige offen/geschlossen, Handrad ergonomisch und geschlossen mit Medienkennzeichnung grün/rot auswechselbar, Prüfanschluss, Entleerungsstopfen G $\frac{1}{4}$

mit DVGW-Prüfzeichen

Modell 5338.5

Artikel 758 233



## Eigenschaften

Durchmesser Nominal	DN	50
Rohraußendurchmesser	d	63
Z-Maß 1	Z1	55 mm
Z-Maß 2	Z2	115 mm
Länge 1	L1	84 mm
Länge 2	L2	144 mm
Länge 3	L3	37 mm
Höhe 1	H1	171 mm
Höhe 2	H2	39 mm
Durchmesser	Ø	98 mm



**Easytop-KRV-Schrägsitzventil**  
**(Kombiniertes Freistromventil mit Rückflussverhinderer)**  
**mit SC-Contur**  
**Modell 5338.5**  
**Artikel 758 233**

## Eigenschaften

---

Gewinde zylindrisch	G	1/4
Schlüsselweite	SW	32 mm
Gewicht	2602 g	
Volumen	1306,8 cm <sup>3</sup>	