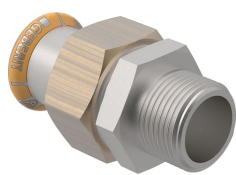
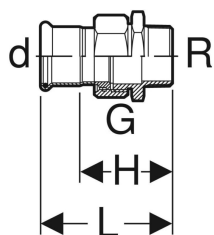


Geberit Mapress Therm Übergangverschraubung mit Außengewinde



Beispielbild



Verwendungszwecke

- Für Kühl- und Heizungswasser ohne Frostschutzmittel
- Für Kühl- und Heizungswasser mit Frostschutzmittel
- Für Fernwärmeheizungswasser $\leq 120^\circ\text{C}$
- Für Druckluft (Reinheitsklasse ÖI 0–3)
- Für Unterdruck
- Für Inertgase (z. B. Stickstoff)
- Für Haustechnik und Industrie

- Pressindikator
- Unverpresst undicht
- Überwurfmutter aus Messing
- Dichtring aus CIIR schwarz
- Flachdichtung aus EPDM

Technische Daten

Betriebstemperatur	0–100 °C
Werkstoff	Edelstahl

Eigenschaften

- Nicht zulässig für Trinkwasserinstallationen

Art.-Nr.	DN	d, ø	R	G	L	H	VE2	VE3	
Dieser Artikel passt zum System: Geberit Mapress Therm									
45438	32	35 mm	1 1/4 "	1 1/2 "	8.5 cm	5.9 cm	2 St.	20 St.	Neu