

## Produktdatenblatt

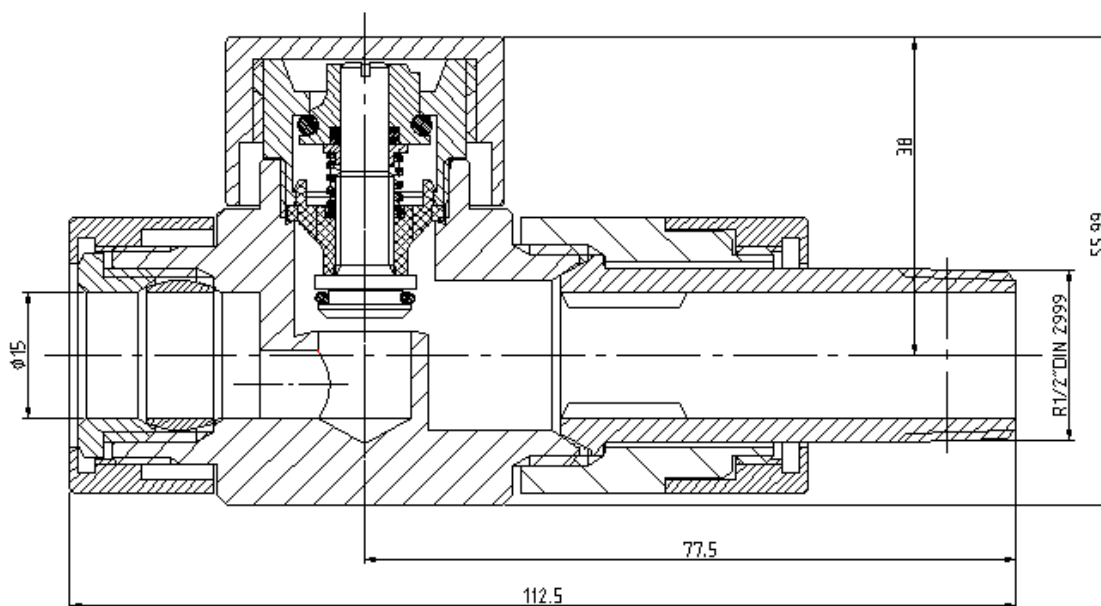
Artikelbezeichnung: Quadruplex Heizkörperverschraubung, Style – Tec, voreinstellbar und entleerbar, Durchgangsform

Artikelnummer: 00 3685 1550 002 poliert verchromt  
00 3685 1510 001 reinweiß

### Technische Daten

Temperatur:	max. 120°C		
Betriebsdruck:	max. 10 bar (PN 10)		
Werkstoffe:	Gehäuse:	Messing	
	Oberteil:	Messing	
	Verschraubung:	Messing	
	Dichtung:	metallisch + zus. O-Ring aus EPDM	

Anschluß zum Heizkörper ½“  
vorbereitet für Cu-Rohr 15mm



Stand: Juli 2012  
Technische Änderungen vorbehalten