



Easytop-KRV-Schrägsitzventil (Kombiniertes Freistromventil mit Rückflussverhinderer) mit SC-Contur

- Raxofix-Pressanschluss

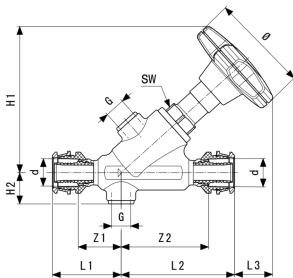
Ausstattung

Ventilgehäuse und -oberteil Rotguss oder Siliziumbronze nach DIN EN 1982 und Metall-Bewertungsgrundlage (UBA), Ventilsitz und Ventiltellereinheit Edelstahl, Spindelübersetzung, Stellungsanzeige offen/geschlossen, Handrad ergonomisch und geschlossen mit Medienkennzeichnung grün/rot auswechselbar, Prüfanschluss, Entleerungsstopfen G $\frac{1}{4}$

mit DVGW-Prüfzeichen

Modell 5338.5

Artikel 758 196



Eigenschaften

Durchmesser Nominal	DN	20
Rohraußendurchmesser	d	25
Z-Maß 1	Z1	28 mm
Z-Maß 2	Z2	61 mm
Länge 1	L1	48 mm
Länge 2	L2	81 mm
Länge 3	L3	19 mm
Höhe 1	H1	96 mm
Höhe 2	H2	21 mm
Durchmesser	Ø	60 mm



Easytop-KRV-Schrägsitzventil
(Kombiniertes Freistromventil mit Rückflussverhinderer)
mit SC-Contur
Modell 5338.5
Artikel 758 196

Eigenschaften

Gewinde zylindrisch	G	¼
Schlüsselweite	SW	19 mm
Gewicht	483 g	
Volumen	1200,5 cm ³	