

Walraven Pacifyre® IWM III Brandschutzbandage

Montageanleitung



Rohrleitung (ggf. mit FEF-Isolierung) installieren.



Bandage um Rohrleitung (bzw. Dämmung) legen (Lagenanzahl beachten!) und Überlappung (ca. 20 mm) verkleben.



Bandage in Bauteilöffnung schieben (bündig mit Bauteiloberfläche).



Rest- bzw. Ringspalt rauchgasdicht (mit z. B. Walraven Pacifyre® FPM Brandschutzmörtel) verschließen.



Ggf. Kontrolle der Abschottung.



Das Kennzeichnungsschild ausfüllen und neben der Abschottung anbringen.

ROHRABSCHOTTUNG

Hinweis: Die Einbaurichtlinien und Spezifikationen der jeweiligen Verwendbarkeitsnachweise sind zwingend zu beachten!



Kombination mit

Walraven Pacifyre® FPM Brandschutzmörtel

Zum Verschluss von Rest- bzw. Ringspalten.

Art.Nr. 2180015300



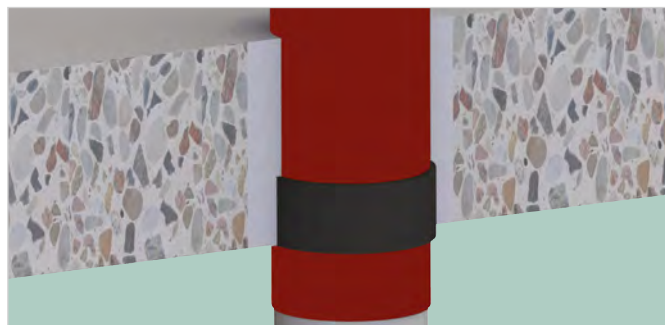
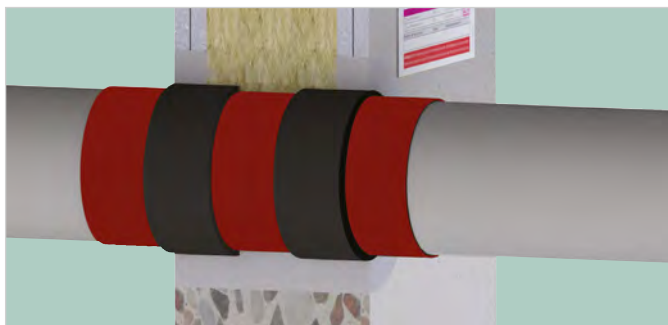
Walraven Pacifyre® Kennzeichnungsschild

Doppelseitiges Kennzeichnungsschild für die gängigen Walraven Pacifyre® & Tangit FP Abschottungen.

Art.Nr. 2149999901



Anwendung in Wand und Decke



ROHRABSCHOTTUNG

Sonderanwendungen



Nullabstand in leichten Trennwänden und Massivbauteilen



Brennbare Rohre bis Außen-Ø 110 mm mit FEF-Isolierung



Brennbare Rohre bis Außen-Ø 200 mm (Schallschutz durch z. B. PE-Schallschutzschlauch)



Mehrschichtverbundrohre bis Außen-Ø 110 mm mit FEF-Isolierung