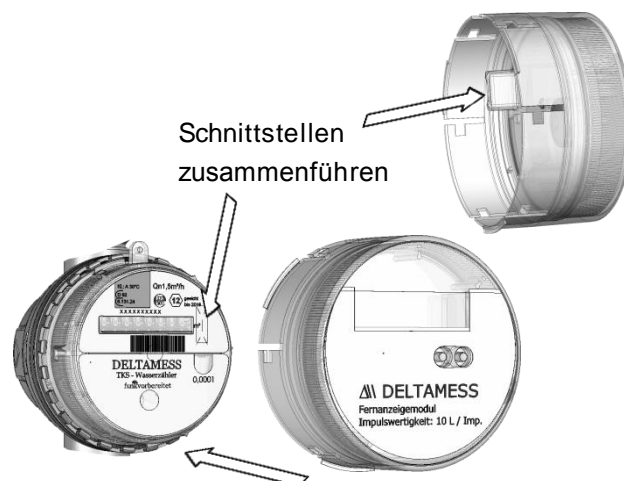


Fernanzeige FA-Modul Tubus Funk (für Funk- und FA-Modul) Montageanleitung DELTAMESS

! HINWEIS: Signalleitungen (z. B. MBus- oder Fernanzeigekabel) nicht in der Nähe von stromführenden Netzleitungen und/oder elektromagnetischen Störquellen verlegen! **!**

FERNANZEIGE FA-MODUL (Art.-Nr. 10667)

1. Das Zählwerk in Ableseposition ausrichten.
2. FA-Modul vorsichtig auf das Zählwerk aufsetzen. Hierbei bitte darauf achten, dass die Schnittstelle des FA-Moduls und die vorgesehene Schnittstelle am Zählwerk zueinander geführt werden. Bei erfolgreicher Montage ist ein Einrasten wahrzunehmen.



Verplombung AUFPUTZ FA-MODUL

1. Plombenring leicht öffnen, über den Kopfring legen und verschließen. Dabei darauf achten, dass der Plombenring die am FA-Modul angebrachten Manipulationsflügel mit erfasst.
2. Benutzerplombe (Steckplombe) fest in die dafür vorgesehene Öffnung drücken.



TUBUS FUNK (Art.-Nr. 10548)

Verplombung UNTERPUTZ FUNK- oder FA-MODUL

1. Das Zählwerk in Ableseposition ausrichten.
2. Den Chromzylinder (Tubus Funk) auf das Funk- oder Fernanzeigemodul aufsetzen und mittels beiliegender Plombierschraube am Plombierring sichern.
3. Benutzerplombe fest in die vorhandene Bohrung des Zylinders eindrücken.
4. Rosette aufsetzen.

