


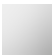





IMO Wannen-Einhandbatterie für Wandmontage ohne Garnitur - Schwarz matt

IMO

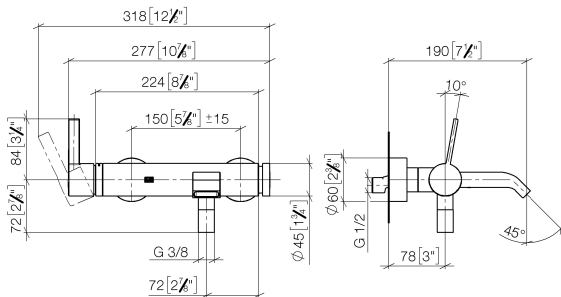
33 200 671 Produktversion ab 01.04.2024



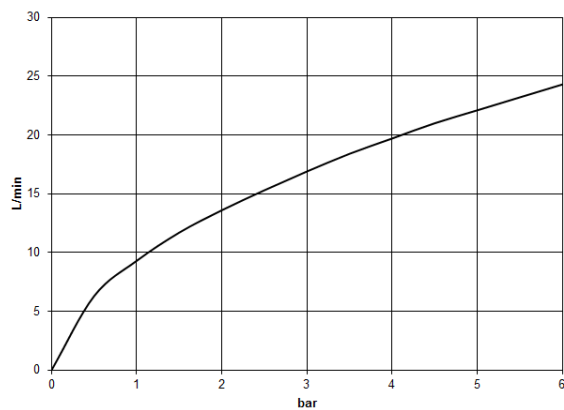
- Ausladung 190 mm
 - rechteckiger Normalstrahl
 - automatische Umstellung Wanne/Brause
 - Brauseabgang 3/8"
 - Schubrosetten Ø 60 mm
 - Anschluss 1/2"
 - Stichmaß 150 mm ± 15 mm
 - Durchfluss max. 16,7 l/min bei 3 bar Fließdruck
- Eigensicher gegen Rückfließen.

	Schwarz matt	33 200 671-33
	Chrom	33 200 671-00
	Platin gebürstet	33 200 671-06
	Dark Chrome	33 200 671-19
	Light Gold gebürstet	33 200 671-27
	Chrom gebürstet	33 200 671-93
	Dark Platinum gebürstet	33 200 671-99

mm [inches]



Durchflussdiagramm



Codes & Standards

DIN 4109

ISO 3822

Scottish Water
Byelaws

UK Water Supply
Regulations

Ü-Zeichen



IMO Wannen-Einhandbatterie für Wandmontage ohne Garnitur - Schwarz matt

IMO

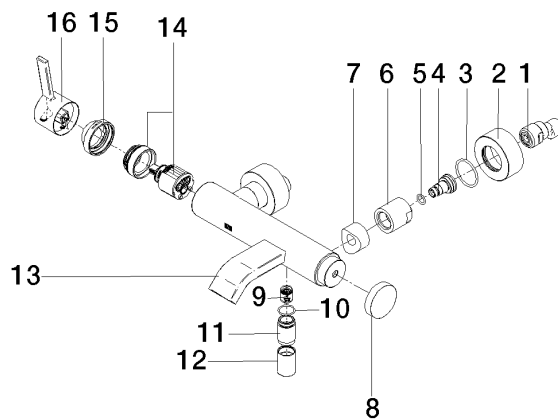
33 200 671 Produktversion ab 01.04.2024

Zertifikate

LGA_38

WRAS_250102

Ersatzteile für die
anderen
Oberflächenvarianten
finden Sie hier:
Chrom



Ersatzteilstückliste

Nr.	Artikelnummer	Benennung	Verbaumenge	Lieferzeit
6	09 23 10 048-33	Befestigung Ø 33 x 34 mm - Schwarz matt	2,00	30
15	09 28 30 032-33	Haube Ø 45 x 22,7 mm - Schwarz matt	1,00	30
8	09 20 62 031-33	Zugknopf Ø 45 x 10 mm - Schwarz matt	1,00	30
3	09 14 10 119 90	O-Ring EPDM 70 33,0 x 2,5 mm -	2,00	2
2	09 27 62 004-33	Rosette Ø 60 x 25 mm - Schwarz matt	2,00	30
11	09 24 03 115 20-33	Nippel Ø 22 x 33 mm - Schwarz matt	1,00	30
12	90 21 02 069 00-33	Haube / Hülse - Schwarz matt	1,00	30
16	90 20 67 020 00-33	Griff	1,00	-
Ersatzteil nicht mehr bestellbar, bitte bestellen Sie den Nachfolgeartikel				
14	90 15 05 046 01 90	EHM Kartusche mit Kartuscheneinsatz , Drehmomentschlüssel Ø 35 mm x 58,6 mm -	1,00	2
13	90 11 06 228 00-33	Auslauf 38 x 97,2 x 35,4 mm - Schwarz matt	1,00	20
4	09 29 05 005 20 90	Nippel	2,00	60
1	04 11 04 030 00 90	S-Anschluss mit Schalldämpfer und Dichtung 1 Paar G1/2 x G3/4 -	1,00	2
7	09 18 40 059-33	Anschluss Distanzstück Ø 33 x 23 mm - Schwarz matt	2,00	30
5	09 14 10 008 90	O-Ring 10,0 x 2,0 mm -	2,00	2
10	90 14 10 032 00 90	O-Ring 18,1 x 1,6 mm -	1,00	2
9	90 23 01 141 00 90	Rückflussverhinderer -	1,00	2