

HZ-Sockelleiste SLF, Kunststoff-Hohlkammerprofil mit Dekorfolie



1. HZ-Sockelleiste SLF, Kunststoff-Hohlkammerprofil mit Dekorfolie

Artikel 52010	Ahorn	Artikel 52050	Nussbaum
Artikel 52020	Buche hell	Artikel 52060, 2060,	Eiche hell
Artikel 52030	Buche dunkel	Artikel 52070,	Eiche dunkel
Artikel 52040	Esche weiß		

1.1. Produktbeschreibung:

Mit der HZ-Sockelleiste SLF werden Heizungsrohre und Fittings von max. 22 mm Gesamt-Außendurchmesser verkleidet, die Aufputz im Sockelbereich, parallel zum Fußboden verlegt sind. Spezielle HZ-Schellen fungieren in diesem System gleichzeitig als Rohr- und Sockelleistenhalter. In zahlreichen Farbvarianten angeboten, können damit Neuinstallationen, aber auch vorhandene Rohrleitungen (abhängig von der Einbausituation – genaue Prüfung vor Ort erforderlich!) abgedeckt werden.



Abb. 1 : HZ-Sockelleiste **SLF**
in Eiche hell

1.2. Anwendungsbereich:

Bei der Modernisierung von Heizungsanlagen, aber auch bei der Erstinstallation im Neubau, liegen die Vorteile der Vorwandmontage / Aufputz Verlegung von Heizungsrohren klar auf der Hand:

- kein Stemmen von Mauerschlitzen
- kaum Bauschutt
- geringe Lärm- und Staubbelastung
- permanente, einfache Zugänglichkeit der Installation
- kurze Montagezeiten
- Kostenvorteil

Das HZ-System eignet sich besonders für die Sanierung von Heizungsanlagen in bewohnten Räumen. Die angeschweißte Dichtlippe zur Wand gleicht Unebenheiten aus. Die breite Dekorvielfalt lässt nahezu keine Gestaltungswünsche offen. In allen Farben sind Formteile zur Realisierung von Ecklösungen, Abschlüssen oder Profilverbindungen erhältlich.

HZ-Sockelleiste SLF, Kunststoff-Hohlkammerprofil mit Dekorfolie



HZ-Sockelleiste SLF, Kunststoff-Hohlkammerprofil mit Dekorfolie

Artikel 52010	Ahorn	Artikel 52050	Nussbaum
Artikel 52020	Buche hell	Artikel 52060, 2060,	Eiche hell
Artikel 52030	Buche dunkel	Artikel 52070,	Eiche dunkel
Artikel 52040	Esche weiß		

1.3. Produktdaten:

- Stabiles Hohlkammerprofil aus PVC-U (Hart PVC), bleifrei, mit Calcium-Zink Stabilisatoren
- Angeschweißte Lippe aus Weich-PVC
- frei von HBCD
- formstabil bis 90° C Vorlauftemperatur
- normal entflammbar
- Brandklasse B2
- schlagfest
- recyclingfähig
- universell verwendbar bis Gesamt-Außendurchmesser (speziell Fitting) von max. 22 mm; d.h.:

bis 22 mm löten
 bis 18 mm pressen

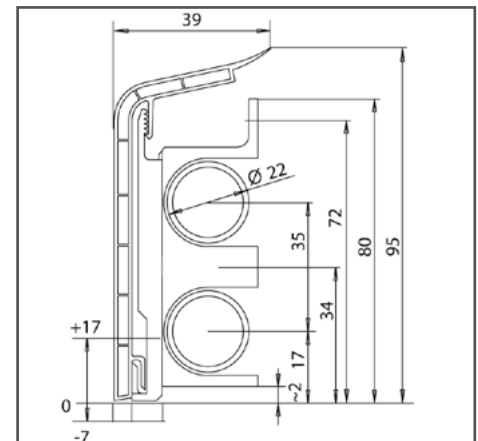


Abb. 2: Maßzeichnung **HZ-SLF** mit HZ-Schelle **Artikel 2150** (nach der Rohrverlegung)

Lieferlänge: **2000 mm**

- VE 20 m im Karton
- Karton Länge: 2020 mm
- Karton Breite: 135 mm
- Karton Höhe: 120 mm
- Karton Gewicht: 9 kg
- Palette: 960 Meter

Lieferlänge: **4000 mm**

- VE 40 m im Karton
- Karton Länge: 4050 mm
- Karton Breite: 140 mm
- Karton Höhe: 115 mm
- Karton Gewicht: 18 kg
- Palette: 2560 Meter

HZ-Sockelleiste SLF, Kunststoff-Hohlkammerprofil mit Dekorfolie



HZ-Sockelleiste SLF, Kunststoff-Hohlkammerprofil mit Dekorfolie

Artikel 52010	Ahorn	Artikel 52050	Nussbaum
Artikel 52020	Buche hell	Artikel 52060, 2060,	Eiche hell
Artikel 52030	Buche dunkel	Artikel 52070,	Eiche dunkel
Artikel 52040	Esche weiß		

1.4. Montagehinweis:

Auf den Grundkörper der HZ-Schelle wird der höhenverstellbare Schieber aufgesteckt. An diesem Schieber wird die HZ-Sockelleiste befestigt. Dazu die HZ-Sockelleiste mit leichtem Druck zur Wand, von oben nach unten in den Schieber einhängen

1.5. Bestelldaten:

Sockelleiste SLF								
	Länge 2000 mm	Länge 4000 mm	Innenecke 80°-100°	Innenecke 100°-135°	Außenecke 80°-100°	Stoßverbinder	Endstück links	Endstück rechts
Schelle	erforderlich		erforderlich nach Rohrmontage				ohne	
	entweder nach Rohrmontage	oder vor Rohrmontage						
	2150	2250	2151	2151	2152	2158		
Ahorn	Art.-Nr. 52010	—	Art.-Nr. 20101	Art.-Nr. 20106	Art.-Nr. 20102	Art.-Nr. 2018	Art.-Nr. 2014	Art.-Nr. 2015
Buche hell	Art.-Nr. 52020	—	Art.-Nr. 20201	Art.-Nr. 20206	Art.-Nr. 20202	Art.-Nr. 2028	Art.-Nr. 2024	Art.-Nr. 2025
Buche dunkel	Art.-Nr. 52030	—	Art.-Nr. 20301	Art.-Nr. 20306	Art.-Nr. 20302	Art.-Nr. 2038	Art.-Nr. 4134	Art.-Nr. 4135
Esche weiß	Art.-Nr. 52040	—	Art.-Nr. 20401	Art.-Nr. 20406	Art.-Nr. 20402	Art.-Nr. 2048	Art.-Nr. 4144	Art.-Nr. 4145
Nussbaum	Art.-Nr. 52050	—	Art.-Nr. 20501	Art.-Nr. 20506	Art.-Nr. 20502	Art.-Nr. 2058	Art.-Nr. 2054	Art.-Nr. 2055
Eiche hell	Art.-Nr. 52060	Art.-Nr. 2060	Art.-Nr. 20601	Art.-Nr. 20606	Art.-Nr. 20602	Art.-Nr. 2068	Art.-Nr. 164	Art.-Nr. 165
Eiche dunkel	Art.-Nr. 52070	—	Art.-Nr. 20701	Art.-Nr. 20706	Art.-Nr. 20702	Art.-Nr. 2078	Art.-Nr. 174	Art.-Nr. 175
Weiß (RAL 9010)	Art.-Nr. 52080	Art.-Nr. 2080	Art.-Nr. 20801	Art.-Nr. 20806	Art.-Nr. 20802	Art.-Nr. 2088	Art.-Nr. 184	Art.-Nr. 185
Grau (RAL 7035)	Art.-Nr. 52090	—	Art.-Nr. 20901	Art.-Nr. 20906	Art.-Nr. 20902	Art.-Nr. 2098	Art.-Nr. 194	Art.-Nr. 195
Graphit	Art.-Nr. 52510	—	Art.-Nr. 25101	Art.-Nr. 25106	Art.-Nr. 25102	Art.-Nr. 2518	Art.-Nr. 2514	Art.-Nr. 2515
Alu	Art.-Nr. 52520	—	Art.-Nr. 25201	Art.-Nr. 25206	Art.-Nr. 25202	Art.-Nr. 2528	Art.-Nr. 2524	Art.-Nr. 2525



HZ-Sockelleiste SLF, Kunststoff-Hohlkammerprofil mit Dekorfolie

Artikel 52010 Ahorn
Artikel 52020 Buche hell
Artikel 52030 Buche dunkel
Artikel 52040 Esche weiß

Artikel 52050 Nussbaum
Artikel 52060, 2060, Eiche hell
Artikel 52070, Eiche dunkel

2. Ergänzende Produkte:

2.1. HZ-Schelle, Rohr- und Sockelleistenhalter

HZ-Schellen zur Befestigung der Heizungsrohre und HZ-Sockelleisten.

Siehe Daten & Fakten Nr. 9

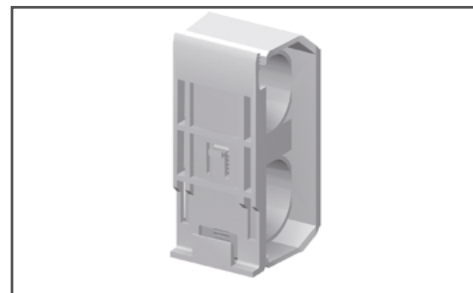


Abb. 3: HZ-Schelle Artikel 2250

2.2. HZ-Schellen für HZ-Formteile

HZ-Schellen zur Befestigung der Heizungsrohre und HZ-Formteile.

Siehe Daten & Fakten Nr. 10

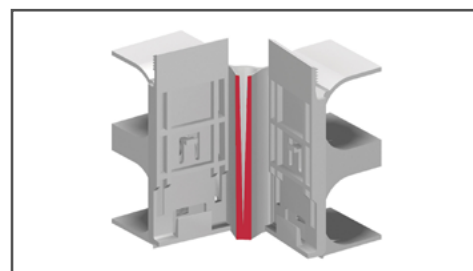


Abb. 4: HZ-Inneneckschelle (oben, unten beachten)

2.3. HZ-Formteile für HZ-SLF, mit Dekorfolie

Zur Ausbildung von Ecklösungen, Abschlüssen oder Profilverbindungen.

Siehe Daten & Fakten Nr. 5



Abb. 5: HZ-Innenecke

2.4. HZ-Blindleiste BLF, mit Dekorfolie

Um im gesamten Wohnraum das gleiche Erscheinungsbild zu gewährleisten, bietet HZ für die **Wände ohne Rohrverlegung** entsprechende HZ-Blindleisten BLF mit geringerer Bautiefe an.

Siehe Daten & Fakten Nr. 16



Abb. 6: HZ-Blindleiste BLF

HZ-Sockelleiste SLF, Kunststoff-Hohlkammerprofil mit Dekorfolie



1. HZ-Sockelleiste SLF, Kunststoff-Hohlkammerprofil mit Dekorfolie

Artikel 52010	Ahorn	Artikel 52050	Nussbaum
Artikel 52020	Buche hell	Artikel 52060, 2060,	Eiche hell
Artikel 52030	Buche dunkel	Artikel 52070,	Eiche dunkel
Artikel 52040	Esche weiß		

2.7. HZ-Formteile für HZ-Blindleisten BLF, mit Dekorfolie

Spezielle HZ-Formteile können über Sollbruchstellen gekürzt werden und sind dadurch für HZ-Blindleisten verwendbar.

Siehe Daten und Fakten Nr. 17

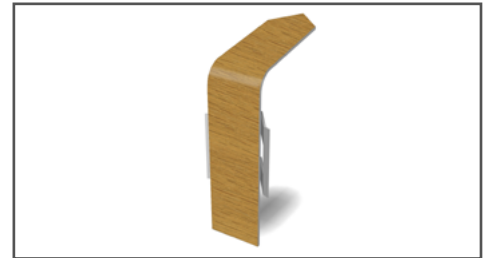


Abb. 7: HZ-Innenecke für HZ-Blindleiste **BLF**

2.7. HZ-Zubehör:

Siehe Daten & Fakten Nr. 14

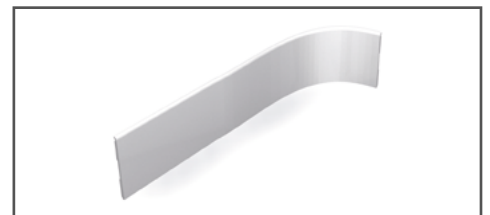


Abb. 8: selbstklebende HZ-Dichtlippe **DLW**

3. Systemkomponenten

3.1. HZ-Sockelleisten

HZ-Heizkörperanbindung hinter HZ-Sockelleiste. Aufeinander abgestimmte Systemkomponenten

Siehe Daten & Fakten Nr. 22 - 28

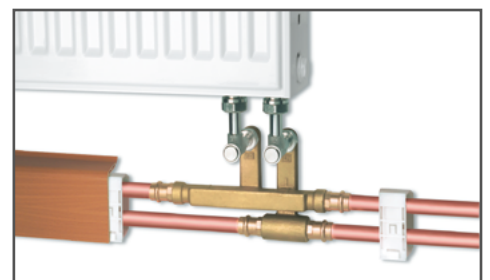


Abb. 9: HZ-Heizkörperanschluss

3.2. HZ-Steigstrangprofile

Verkleidung von vertikal verlegten Rohrleitungen.

Siehe Daten & Fakten Nr. 29-31

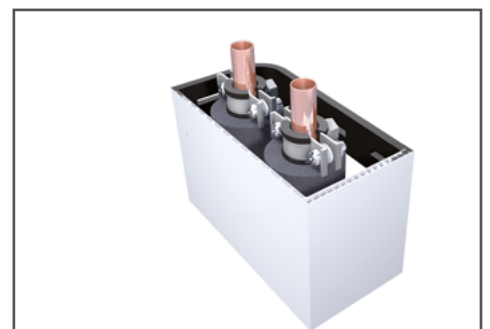


Abb. 10: HZ-Steigstrangprofil

**HZ-Sockelleiste SLF, Kunststoff-Hohlkammerprofil
mit Dekorfolie****HZ-Sockelleiste SLF, Kunststoff-Hohlkammerprofil mit Dekorfolie**

Artikel 52010	Ahorn	Artikel 52050	Nussbaum
Artikel 52020	Buche hell	Artikel 52060, 2060,	Eiche hell
Artikel 52030	Buche dunkel	Artikel 52070,	Eiche dunkel
Artikel 52040	Esche weiß		

Gültig ab: 01.12.2022

Bei weiteren Fragen stehen wir Ihnen gerne unter
den unten aufgeführten Kontaktdaten zur Verfügung.

Hans Weitzel GmbH & Co. KG

Konrad-Adenauer-Straße 20
D-55218 Ingelheim

Stefan Steinbach

Tel: +49 (0) 6132 79 089 28

Fax: +49 (0) 6132 78 36 28

Mail: verkauf@hz-weitzel.de