

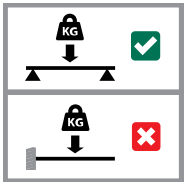
Walraven Strut Winkelverbinder 45° (BUP1000)

(H 28 68)

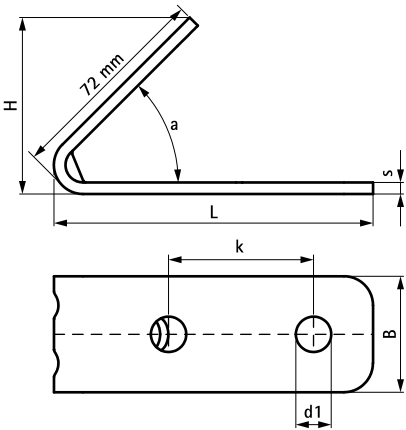


Vorteile und Eigenschaften

- Winkelverbinder für Strut-Schienenkonstruktionen
- angepasstes Lochbild für Durchsteckverschraubungen bei Strut-Schienen
- montagefreundlich durch abgerundete Ecken
- verstärkte Biegungen für erhöhte Lastaufnahme
- Material: Stahl 1.0242 (S250GD) + ZM310 MAC
- Oberflächenbeschichtung:
 - Walraven BIS UltraProtect® 1000 Systemtechnologie
 - ein System für Installationen im Innen- und Außenbereich
 - besteht min. 1.000 Std. Salzsprühtest nach DIN ISO 9227



| Art.Nr. | Modell | L | B | H | s | d1 | k | a | VPE 1 | Gew / 1 Einh |
|----------|-------------|--------|------|------|------|--------|------|-----|-------|--------------|
| | | | (mm) | (mm) | (mm) | (mm) | (mm) | (°) | | (g) |
| 66588270 | Kurz / lang | 110 mm | 40 | 61 | 4,0 | Ø 12,2 | 50 | 45 | 25 | 207.00 |



Kombination mit

- 206 Walraven RapidStrut® Montageschienen DS 5 (BUP1000)
- 208 Walraven RapidStrut® Montageschienen
- 242 Walraven RapidStrut® Flügelmuttern (BUP1000)

Kombination mit

- 238 Walraven Strut Schiebemuttern (BUP1000)
- 248 Walraven Strut Unterlegscheiben flach (BUP1000)