







MEM Waschtisch-Wand-Einhandbatterie ohne Ablaufgarnitur - Dark Chrome

MEM


36 805 782 Produktversion ab 01.09.2022



- Ausladung 185 mm
- starrer Auslauf
- rechteckiger luftangereicherter Strahl
- Bohrungsdurchmesser 35 mm
- Rosette Ø 60 mm
- Durchfluss max. 5,7 l/min
- bleifrei
- mit Einpunktbefestigung
- Dieses Produkt leistet einen Beitrag zur Erfüllung der Vorgaben von nachhaltigen Gebäudezertifizierungen, z.B. LEED®, BREEAM®, DGNB

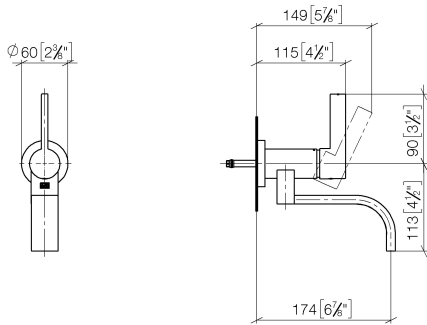
	Dark Chrome	36 805 782-19
	Chrom	36 805 782-00
	Platin gebürstet	36 805 782-06
	Platin	36 805 782-08
	Messing gebürstet (23kt Gold)	36 805 782-28
	Bronze gebürstet	36 805 782-42
	Champagne gebürstet (22kt Gold)	36 805 782-46
	Champagne (22kt Gold)	36 805 782-47
	Dark Platinum gebürstet	36 805 782-99

Benötigtes Zubehör

	UP-Wandbefestigung -	35 050 970 90
	<ul style="list-style-type: none"> •Min. Einbautiefe 80 mm •Max. Einbautiefe 105 mm 	

36 805 782 Produktversion ab 01.09.2022

mm [inches]



Durchflussdiagramm



Codes & Standards

DIN 4109

ISO 3822

Scottish Water
Byelaws

UK Water Supply
Regulations

Ü-Zeichen



MEM Waschtisch-Wand-Einhandbatterie ohne Ablaufgarnitur - Dark Chrome

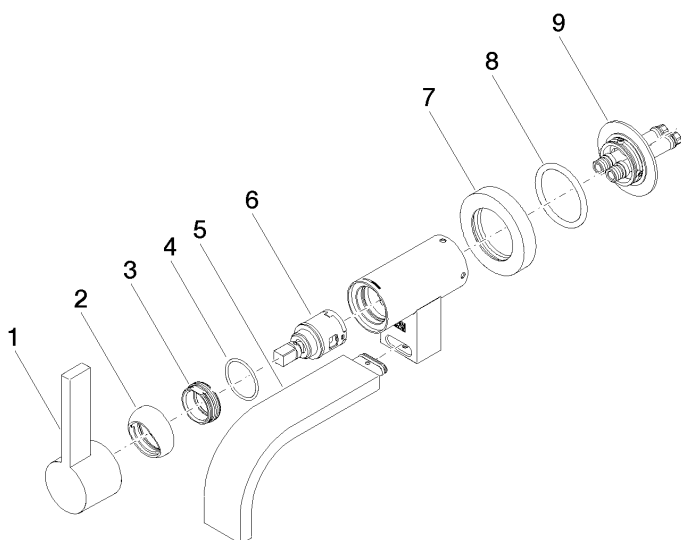
MEM

36 805 782 Produktversion ab 01.09.2022

Zertifikate

LGA_38

WRAS_240102



Ersatzteilstückliste

Nr.	Artikelnummer	Benennung	Verbaumenge	Lieferzeit
7	09 27 89 004-19	Rosette Ø 60 x 11 mm - Dark Chrome	1,00	20
8	09 14 10 041 90	O-Ring 39,0 x 4,0 mm -	1,00	2
4	09 14 10 120 90	O-Ring NBR 885 26,7 x 1,78 mm -	1,00	2
3	09 24 04 266 90	Befestigung Ø 28 x 10,8 mm -	1,00	2
5	90 28 22 361 00-19	Auslauf	1,00	-
Ersatzteil nicht mehr bestellbar, bitte bestellen Sie den Nachfolgeartikel				
1	90 20 87 003 00-19	Griff Hebel - Dark Chrome	1,00	50
9	90 30 11 296 00 90	Flansch -	1,00	2
2	09 28 30 043-19	Haube Ø 35,7 x 13 mm - Dark Chrome	1,00	20
6	90 15 05 042 00 90	Kartusche Ø 25 x 52 mm -	1,00	2