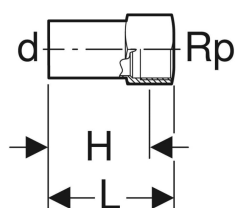
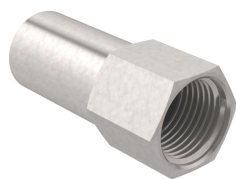


Geberit Mapress Therm Übergang mit Innengewinde und Einschubende



Beispielbild

Verwendungszwecke

- Für Klimakaltwasser ohne Frostschutzmittel
- Für Klimakaltwasser mit Frostschutzmittel
- Für Kühl- und Heizungswasser ohne Frostschutzmittel
- Für Kühl- und Heizungswasser mit Frostschutzmittel
- Für Fernwärmeheizungswasser $\leq 120^\circ\text{C}$
- Für Druckluft (Reinheitsklasse Öl 0–3)
- Für Unterdruck

- Für Inertgase (z. B. Stickstoff)
- Für Haustechnik und Industrie

Eigenschaften

- Nicht zulässig für Trinkwasserinstallationen

Technische Daten

Werkstoff | Edelstahl

Art.-Nr.	DN	d, Ø	Rp	L	H	K	VE1	VE2
Dieser Artikel passt zum System: Geberit Mapress Therm								
40933	15	18 mm	1/2 "	14.8 cm	13.5 cm	9 cm	5 St.	Neu