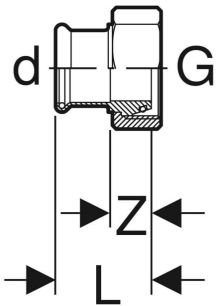
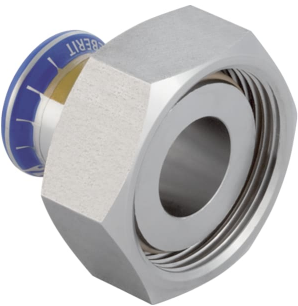


Geberit Mapress Edelstahl Übergang mit Überwurfmutter aus CrNi-Stahl (Gas)



VERWENDUNGSZWECKE

- Für Erdgase
- Für Flüssiggase
- Für Biogase
- Für Natur- und Flüssiggase

EIGENSCHAFTEN

- Pressindikator

- Unverpresst undicht
- Konisch dichtend
- Gelb markiert
- Dichtring aus HNBR gelb
- O-Ring aus HNBR gelb
- LABS-frei
- Pressmuffe mit gelbem Schutzstopfen

TECHNISCHE DATEN

Werkstoff	CrNiMo-Stahl 1.4401 (DIN EN 10088)
-----------	------------------------------------

ZUBEHÖR

- Set O-Ringe für Geberit Mapress Verschraubungen konisch dichtend

Art.-Nr.	DN	d, ø mm	G "	L cm	Z cm	VE1 St.	VE2 St.
34159	25	28	1 3/8	4.5	1.7	1	5