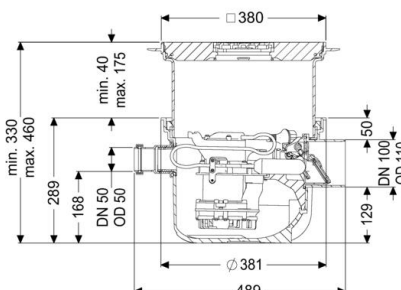


Rückstaupumpanlage Pumpfix S DN 100, mit schwarzer Abdeckplatte



Artikelinformationen

Artikelnummer: 280451S

GTIN: 4026092085516

Preisgruppe: 10

Produktvorteile

- Entwässert verlässlich gegen den Rückstaudruck
- Dauerlauffähige Pumpe mit Freistromrad für höchste Betriebssicherheit
- Anlage für Verbau in WU-Beton geeignet

Beschreibung

Die Rückstaupumpanlage für fäkalienfreies Abwasser ist mit einer Pumpe und zwei mechanischen Rückstauverschlüssen ausgestattet, die bei Rückstau selbsttätig schließen.

Im Normalzustand erfolgt die Entwässerung über das natürliche Gefälle zum Kanal. Die Entwässerung während der Rückstauphase erfolgt über die integrierte Pumpe gegen den Rückstaudruck direkt in den Abwasserkanal.

- mit teleskopischem Aufsatzstück für stufenlosen Höhen- und Niveaueausgleich und integriertem Bodenablauf
- Anlage für Verbau in WU-Beton geeignet, Grundwasserbeständigkeit von 3 m
- Rückstauschutz nach EN 13564 Typ 5
- inklusive Stutzen DN 50 für Zulauf und Kabelleerrohr
- dauerlauffähige Pumpe mit Freistromrad für höchste Betriebssicherheit
- inklusive Schwimmerschalter zur Niveauefassung

Allgemeine Merkmale

Norm

Nennweite (DN)

Außendurchmesser (DA)

Abwasserart

Auslieferungszustand

Rückstauschutz

EN 13564

100

110 mm

fäkalienfrei

steckerfertig

Typ 5

Ausführung

Hinweis Einbau

Ablaufleistung (l/s) mit 20 mm Aufstau

Mechanische Rückstauklappen

Anlagenverbau

Anlage für Verbau in WU-Beton geeignet

1,6

2

WU-Beton

Abmessungen

Gewicht netto

Gewicht brutto

Grundwasserbeständigkeit ab Unterkante Bodenteil

Aussparungsmaß Breite

Aussparungsmaß Länge

Einbautiefe

Länge

Breite

Verpackungsmaß Länge

Verpackungsmaß Breite

Verpackungsmaß Höhe

10,8 kg

12,1 kg

3000 mm

600 mm

600 mm

330|460 mm

485 mm

380 mm

445 mm

445 mm

466 mm

Behälter/Grundkörper

Anschluss Kabelleroehr (DN)
Zulauf Nennweite (DN)

50
50 mm

Abdeckungsmerkmale

Abdeckungsart
Abdeckung Material
Abdeckung Farbe
Abdeckung Breite
Abdeckung Länge
Ablauffunktion
Verriegelung
Belastungsklasse
Rahmen Breite
Rahmen Länge
Bodenbelaghöhe max.
Form Aufsatzstück

Abdeckplatte
Kunststoff
schwarz
366 mm
366 mm
ja
Lock & Lift
K 3 (EN 1253-1)
380 mm
380 mm
16 mm
eckig

Fördereinrichtung

Pumpe
Anzahl Pumpen
Gewicht Pumpe
Anschlussstyp
Betriebsspannung
Schutzklasse
Isolationsklasse
Cos phi - Leistungsfaktor
Schutzart Pumpe
Temperaturüberwachung
Förderguttemperatur (dauerhaft) max.
Förderhöhe max.
Drehzahl
Leistung P1
Leistung P2
Betriebsart
Typ Anschlussleitung Pumpe
Laufgrad Typ
Länge Netzanschlussleitung Pumpe
Nennstrom

GTF 500
1
6 kg
Schuko 2-polig
230 V
I
F
0,91
IP 68
integriert
40 °C
8 m
2800 U/min
0,6 kW
0,36 kW
S1
H07RN-F 3G 1,0 mm²
Freistromrad
5 m
2,7 A

Pumpenkennlinie



Steuerung

Netzfrequenz
Betriebsspannung
Anschlussstyp
Erforderliche Absicherung Schaltgerät

50 Hz
230 V
Schuko 2-polig
C 16 A