



Geopress K-T-Stück mit SC-Contur

- Gewindeanschluss Siliziumbronze
- Pressanschlüsse, Gewindeanschluss

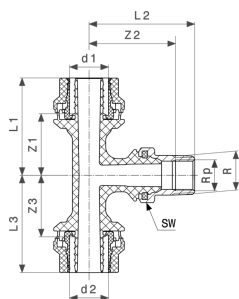
Ausstattung

Mehrkant

Modell 9717.1

Artikel 711 351

Lieferung nur noch aus Lagervorrat



Eigenschaften

Rohraußendurchmesser 1	d1	63
Außengewinde kegelig	R	2
Innengewinde zylindrisch	Rp	1½
Rohraußendurchmesser 2	d2	63
Z-Maß 1	Z1	76 mm
Z-Maß 2	Z2	103 mm
Z-Maß 3	Z3	76 mm
Länge 1	L1	122 mm
Länge 2	L2	124 mm
Länge 3	L3	122 mm



**Geopress K-T-Stück
mit SC-Contur
Modell 9717.1
Artikel 711 351**

Eigenschaften

Schlüsselweite	SW	70 mm
Gewicht	1418 g	
Volumen	6216 cm ³	
Werkstoff	Kunststoff	