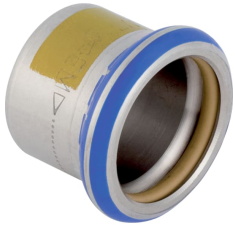
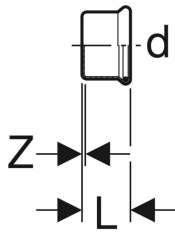


Geberit Mapress Edelstahl Kappe (Gas)



Beispielbild



Verwendungszwecke

- Für Erdgase
- Für Flüssiggase
- Für Biogase
- Für Natur- und Flüssiggase
- Zum dauerhaften Verschließen von Rohrenden

- Unverpresst undicht
- Gelb markiert
- Dichtring aus HNBR gelb
- Pressmuffe mit gelbem Schutzstopfen

Technische Daten

Werkstoff | CrNiMo-Stahl 1.4401 (DIN EN 10088)

Eigenschaften

- Pressindikator

Art.-Nr.	DN	d, Ø	L	Z	VE1	VE2
34471	100	108 mm	8.2 cm	0.7 cm	1 St.	