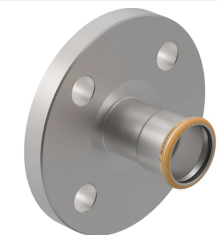
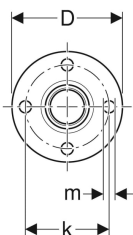
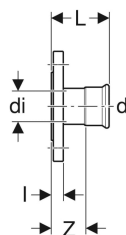


Geberit Mapress Therm Flansch PN 10/16, mit Pressmuffe



Beispielbild



Verwendungszwecke

- Für Kühl- und Heizungswasser ohne Frostschutzmittel
- Für Kühl- und Heizungswasser mit Frostschutzmittel
- Für Fernwärmeheizungswasser $\leq 120^\circ\text{C}$
- Für Druckluft (Reinheitsklasse ÖI 0–3)
- Für Unterdruck
- Für Inertgase (z. B. Stickstoff)
- Für Haustechnik und Industrie

Eigenschaften

- Nicht zulässig für Trinkwasserinstallationen
- Pressindikator
- Unverpresst undicht
- Dichtring aus CIIR schwarz
- Form B1 (erhöhte Dichtleiste mit Standarddichtfläche), EN 1092-1

Technische Daten

Werkstoff | Edelstahl

Art.-Nr.	DN	d, ø	di, ø	D	k	m	L	l	Z	n	PN	VE1
Dieser Artikel passt zum System: Geberit Mapress Therm												
43739	65	76.1 mm	72 mm	18.5 cm	145 mm	18 mm	11.8 cm	1.8 cm	6.5 cm	4 St.	10 / 16 bar	1 St. Neu

Zubehör

- Geberit Set Schraube für Flanschverbindung, aus CrNi-Stahl
- Geberit Flanschdichtung Faserverbundwerkstoff PN 10/16