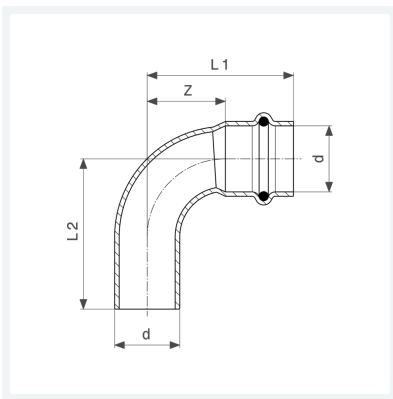




**Profipress S-Bogen 90°
mit SC-Contur**
- Einsteckende, Pressanschluss

Ausstattung
Dichtelement FKM
Modell 4516.1

Artikel 628 222



Eigenschaften

Rohraußendurchmesser	d	12
Z-Maß	Z	15 mm
Länge 1	L1	32 mm
Länge 2	L2	34 mm
Gewicht	29,4 g	
Volumen	49,728 cm ³	
Werkstoff	Kupfer	