



## Geopress K-T-Stück mit SC-Contur

- Gewindeanschluss Siliziumbronze
- Pressanschlüsse, Gewindeanschluss

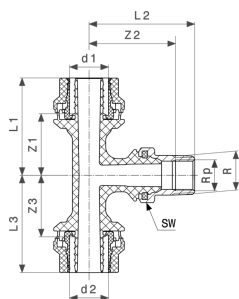
### Ausstattung

Mehrkant

**Modell 9717.1**

**Artikel 711 313**

Lieferung nur noch aus Lagervorrat



## Eigenschaften

Rohraußendurchmesser 1	d1	32
Außengewinde kegelig	R	1
Innengewinde zylindrisch	Rp	$\frac{3}{4}$
Rohraußendurchmesser 2	d2	32
Z-Maß 1	Z1	53 mm
Z-Maß 2	Z2	73 mm
Z-Maß 3	Z3	53 mm
Länge 1	L1	83 mm
Länge 2	L2	90 mm
Länge 3	L3	83 mm



**Geopress K-T-Stück  
mit SC-Contur  
Modell 9717.1  
Artikel 711 313**

## Eigenschaften

---

Schlüsselweite	SW	44 mm
Gewicht	402 g	
Volumen	1243,2 cm <sup>3</sup>	
Werkstoff	Kunststoff	