

IMO Wannen-Einhandbatterie für Wandmontage ohne Garnitur - Platin gebürstet








IMO

33 200 671 Produktversion ab 01.04.2024



- Ausladung 190 mm
- rechteckiger Normalstrahl
- automatische Umstellung Wanne/Brause
- Brauseabgang 3/8"
- Schubrosetten Ø 60 mm
- Anschluss 1/2"
- Stichmaß 150 mm ± 15 mm
- Durchfluss max. 16,7 l/min bei 3 bar Fließdruck

Eigensicher gegen Rückfließen.

| | | |
|---|-------------------------|---------------|
|  | Platin gebürstet | 33 200 671-06 |
|  | Chrom | 33 200 671-00 |
|  | Dark Chrome | 33 200 671-19 |
|  | Light Gold gebürstet | 33 200 671-27 |
|  | Schwarz matt | 33 200 671-33 |
|  | Chrom gebürstet | 33 200 671-93 |
|  | Dark Platinum gebürstet | 33 200 671-99 |

IMO Wannen-Einhandbatterie für Wandmontage ohne Garnitur - Platin gebürstet

IMO

33 200 671 Produktversion ab 01.04.2024
mm [inches]



Durchflussdiagramm



Codes & Standards

DIN 4109

ISO 3822

Scottish Water
Byelaws

UK Water Supply
Regulations

Ü-Zeichen



IMO Wannen-Einhandbatterie für Wandmontage ohne Garnitur - Platin gebürstet

IMO

33 200 671 Produktversion ab 01.04.2024

Zertifikate

LGA_38

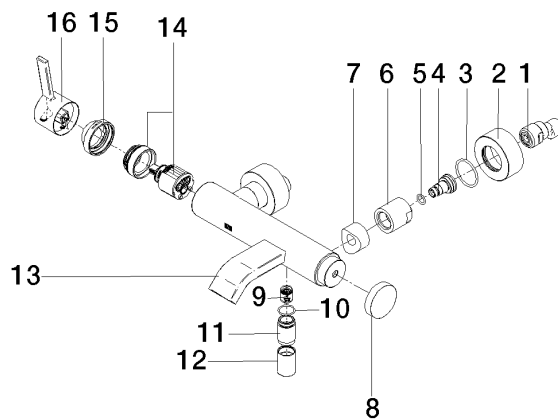
WRAS_250102

IMO Wannen-Einhandbatterie für Wandmontage ohne Garnitur - Platin gebürstet

IMO

33 200 671 Produktversion ab 01.04.2024

Ersatzteile für die
anderen
Oberflächenvarianten
finden Sie hier:
Chrom



Ersatzteilstückliste

| Nr. | Artikelnummer | Benennung | Verbaumenge | Lieferzeit |
|--|--------------------|--|-------------|------------|
| 4 | 09 29 05 005 20 90 | Nippel | 2,00 | 60 |
| 2 | 09 27 62 004-06 | Rosette Ø 60 x 25 mm - Platin gebürstet | 2,00 | 10 |
| 10 | 90 14 10 032 00 90 | O-Ring 18,1 x 1,6 mm - | 1,00 | 2 |
| 14 | 90 15 05 046 01 90 | EHM Kartusche mit Kartuscheneinsatz , Drehmomentschlüssel Ø 35 mm x 58,6 mm - | 1,00 | 2 |
| 9 | 90 23 01 141 00 90 | Rückflussverhinderer - | 1,00 | 2 |
| 12 | 90 21 02 069 00-06 | Haube / Hülse - Platin gebürstet | 1,00 | 10 |
| 15 | 09 28 30 032-06 | Haube Ø 45 x 22,7 mm - Platin gebürstet | 1,00 | 10 |
| 8 | 09 20 62 031-06 | Zugknopf Ø 45 x 10 mm - Platin gebürstet | 1,00 | 10 |
| 6 | 09 23 10 048-06 | Befestigung Ø 33 x 34 mm - Platin gebürstet | 2,00 | 10 |
| 5 | 09 14 10 008 90 | O-Ring 10,0 x 2,0 mm - | 2,00 | 2 |
| 3 | 09 14 10 119 90 | O-Ring EPDM 70 33,0 x 2,5 mm - | 2,00 | 2 |
| 16 | 90 20 67 020 00-06 | Griff | 1,00 | - |
| Ersatzteil nicht mehr bestellbar, bitte bestellen Sie den Nachfolgeartikel | | | | |
| 11 | 09 24 03 115 20-06 | Nippel Ø 22 x 33 mm - Platin gebürstet | 1,00 | 10 |
| 13 | 90 11 06 228 00-06 | Auslauf 38 x 97,2 x 35,4 mm - Platin gebürstet | 1,00 | 20 |
| 7 | 09 18 40 059-06 | Anschluss Distanzstück Ø 33 x 23 mm - Platin gebürstet | 2,00 | 10 |
| 1 | 04 11 04 030 00 90 | S-Anschluss mit Schalldämpfer und Dichtung 1 Paar G1/2 x G3/4 - | 1,00 | 2 |