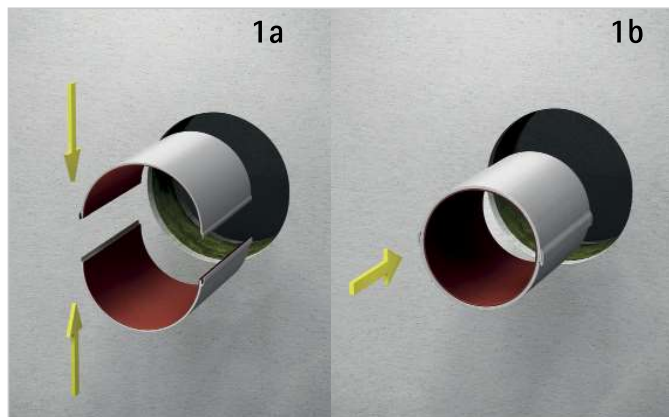


Walraven Pacifyre® Cable Tube Brandschutzröhre

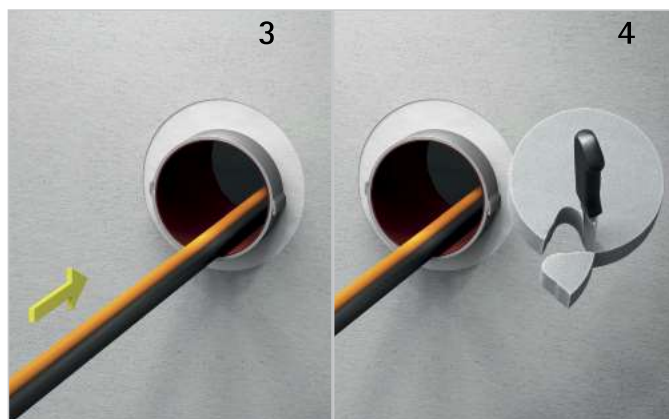
Montageanleitung



Walraven Pacifyre® Cable Tube mittig mit gleichem Überstand je Seite einschieben oder die Halbschalen um die Installationen legen und durch Zusammenklicken verbinden.



Ringspalt mit Walraven Pacifyre® FPM Brandschutzmörtel verschließen.



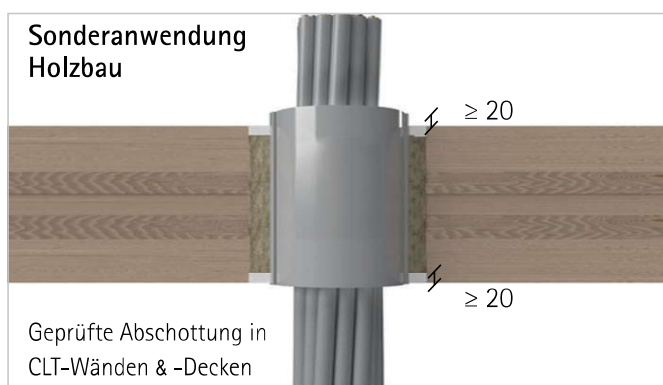
Installationen durchführen.
Stopfen entsprechend zuschneiden und beidseitig einpassen.



Stopfen komplett in Dicke ≥ 2 mm (TSD ≥ 1 mm) mit FLAMMOTECT-A versiegeln.



Schott kennzeichnen.



Hinweis: Die Einbaurichtlinien und Spezifikationen der jeweiligen Verwendbarkeitsnachweise sind zwingend zu beachten!