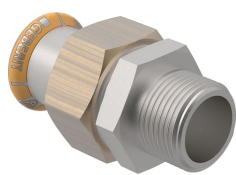
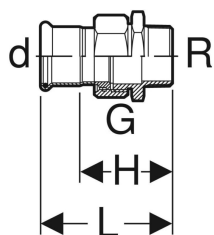


## Geberit Mapress Therm Übergangverschraubung mit Außengewinde



Beispielbild



### Verwendungszwecke

- Für Kühl- und Heizungswasser ohne Frostschutzmittel
- Für Kühl- und Heizungswasser mit Frostschutzmittel
- Für Fernwärmeheizungswasser  $\leq 120^\circ\text{C}$
- Für Druckluft (Reinheitsklasse ÖI 0–3)
- Für Unterdruck
- Für Inertgase (z. B. Stickstoff)
- Für Haustechnik und Industrie

- Pressindikator
- Unverpresst undicht
- Überwurfmutter aus Messing
- Dichtring aus CIIR schwarz
- Flachdichtung aus EPDM

### Technische Daten

Betriebstemperatur	0–100 °C
Werkstoff	Edelstahl

### Eigenschaften

- Nicht zulässig für Trinkwasserinstallationen

Art.-Nr.	DN	d, Ø	R	G	L	H	VE2	VE3	
Dieser Artikel passt zum System: <b>Geberit Mapress Therm</b>									
45336	20 / 25	22 mm	1 "	1 "	7.3 cm	5.2 cm	2 St.	20 St.	Neu