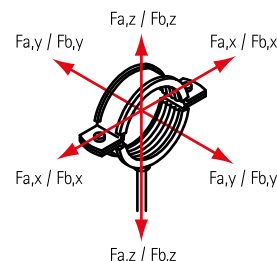


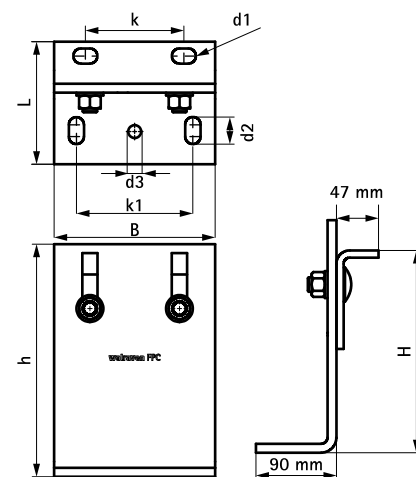
BIS Fixpunktkonsolensatz 'schwer' (BUP1000)

(E 05 54)



Vorteile und Eigenschaften

- geeignet für BISOFIX® CF Kältefestpunktschelle (siehe E 05 03)
- flexibel einsetzbarer Konsolensatz für hohe Lasten
- als Rohrleitungsfestpunkt in Verbindung mit 2 BIS HD 500 Schwerlastschellen von D = 229 mm bis max. 564 mm (siehe B 10 04 | B 10 06 | B 10 09)
- Anzugsmoment 120 Nm für Feststellschrauben
- Baukörperanbindung mit Metalleddübeln M16 empfohlen
- stufenlos verstellbare Höhe und Neigung
- Material: Stahl 1.0332
- Oberflächenbeschichtung:
 - Walraven BIS UltraProtect® 1000 Systemtechnologie
 - ein System für Installationen im Innen- und Außenbereich
 - besteht min. 1.000 Std. Salzprüfetest nach DIN ISO 9227



| Art.Nr. | L | B (mm) | H (mm) | h (mm) | d1 (mm) | d2 (mm) | d3 (mm) | k (mm) | k1 (mm) | F _{a,z} (N) | F _{a,y} (N) | F _{a,x} (N) | VPE 1 | Gew / 1 Einh (g) |
|---------|--------|-----------|-----------|-----------|------------|------------|------------|-----------|------------|-------------------------|-------------------------|-------------------------|-------|---------------------|
| 6698208 | 137 mm | 180 | 226 - 333 | 260 | 27 x 17 | 30 x 17 | Ø 17,0 | 110 | 130 | 10.000 | 9.300 | 3.700 | 1 * | 12450.00 |

* Situationsabhängig, bitte kontaktieren Sie die technisch Abteilung von Walraven
Bitte beachten: Die Bestellung von Schelle und Konsole erfolgt separat!

Kombination mit

- 106 BISOFIX® CF Kältefestpunktschelle
- 45 Walraven Schwerlastschellen HD500 (BUP1000)
- 47 Walraven Schwerlastschellen HD500 (M16) (BUP1000)

Kombination mit

- 49 Walraven Schwerlastschellen HD500 (1/2") (BUP1000)
- 467 WTB1 Bolzenanker
- 460 WDI1 Einschlaganker (ev)