

Walraven Pacifyre® M Rohrummantelung

Montageanleitung



Rohrleitung mit Dämmung installieren.



Rohrummantelung um die Dämmung legen (Lagenzahl beachten!) und Überlappung (ca. 20 mm) verkleben.



Rohrummantelung in die Bauteilöffnung schieben (Überstände beachten).



Ringspalt rauchgasdicht (mit z. B. Walraven Pacifyre® FPM Brandschutzmörtel) verschließen.



Ggf. Kontrolle der Abschottung.



Das Kennzeichnungsschild ausfüllen und neben der Abschottung anbringen.

ROHRABSCHOTTUNG

Hinweis: Die Einbaurichtlinien und Spezifikationen der jeweiligen Verwendbarkeitsnachweise sind zwingend zu beachten!

Kombination mit

Walraven Pacifyre® FPM Brandschutzmörtel

Zum Verschluss von Rest- bzw. Ringspalten.

Art.Nr. 2180015300



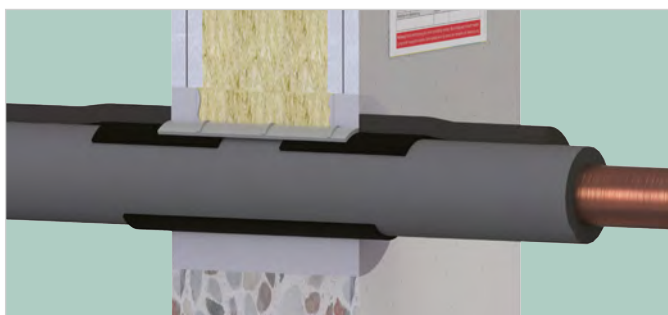
Walraven Pacifyre® Kennzeichnungsschild

Doppelseitiges Kennzeichnungsschild für die gängigen Walraven Pacifyre® & Tangit FP Abschottungen.

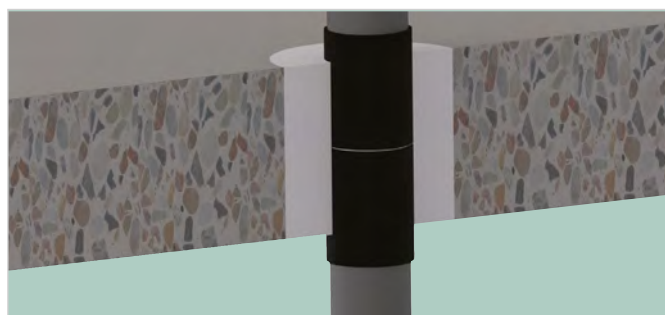
Art.Nr. 2149999901



Anwendung in Wand und Decke



Bei Leichtbauwänden mit einer Bauteilstärke von ≥ 100 mm müssen Zusatzmaßnahmen für die Auslaibung (z.B. Einbau von Blechhülsen) getroffen werden. Bei Rohren mit einem Außen- $\varnothing \geq 88,9$ mm wird zudem eine Schutzisolierung benötigt.



Bei bestimmten Situationen besteht die Möglichkeit, die Bandage nur deckenunterseitig anzubringen.

ROHRABSCHOTTUNG

Sonderanwendungen



Nullabstand in
Massivbauteilen



Nullabstand in
leichten Trennwänden



Anschlussleitungen für
Solaranlagen (flexibles
Edelstahlwellrohr) mit
integrierter Fühlerleitung



Anschlussleitungen für
Kältegeräte (Splitgeräte)
mit Kondensatleitung und
einem Kabel