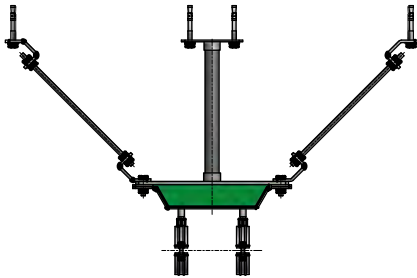


BIS dB-FiX® 80 / 200 Grundplatte (ev)

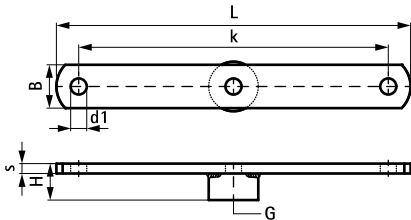
(E 05 47)



Vorteile und Eigenschaften

- zur Anbringung eines BIS dB-FiX® Fixpunktes mit Wand- oder Deckenabstand
- in Kombination mit CO2-geschweißter BIS Wandplatte (Art. Nr. 6719033)
- zusätzliche Längsverstrebung durch Gewindestangen in Kombination mit BIS Strut Universalgelenk (66588818) oder BIS Abspannwinkel (6698015)
- CO₂-geschweißt
- Material: Stahl 1.0332
- elektrolytisch verzinkt

Art.Nr.	G	L	B	H	s	d1	k	Für	VPE 1	Gew / 1 Einh
			(mm)	(mm)	(mm)	(mm)	(mm)			(g)
6698030	G1"	286 mm	35	38	8,0	13,0	250	BIS dB-FiX® 80	25	628.00
6698035	G1"	361 mm	35	38	8,0	13,0	325	BIS dB-FiX® 200	25	798.00



Kombination mit

- 107 BIS dB-FiX® 80 Fixpunktbefestigungen (ev)
- 108 BIS dB-FiX® 200 Fixpunktbefestigungen (ev)
- 392 BIS Grundplatte IG widerstandsgeschweißt

Kombination mit

- 444 Walraven Gewinderohre (ev)
- 120 BIS Abspannwinkel (ev)
- 442 Walraven Gewindestangen (ev)