

Centra DR

Dreiwege-Mischer mit abgewinkeltem Durchgang PN6

Anwendung

Die Centra Dreiwege-Mischer DR werden in Verbindung mit den Stellantrieben VMM und VRM-N zur Regelung der Wassertemperatur in Heizungs-, Lüftungs- und Klimaanlage eingesetzt.

Sie sind für eine präzise Regelung der Vorlauftemperatur ausgelegt und ihre robuste Bauweise garantiert eine lange Lebensdauer und Zuverlässigkeit im Einsatz.

Der Kesselvorlauf kann wahlweise von links oder rechts erfolgen, Werkseinstellung von links. Umstellung durch einfaches Drehen der Mischerwelle möglich.

Besondere Merkmale

- Gehäuse aus Gusseisen mit Flanschanschlüssen (DR-FA) oder mit Innengewindeanschlüssen (DR-MA)
- Verchromter Drehschieber für lange Lebensdauer
- Optimale Eigenschaften für die Vorlauftemperaturregelung
- Korrosions- und blockiersicher
- Zuverlässige und einfache Montage elektrischer Stellantriebe
- Gut sichtbare Stellungsanzeige
- Große Bandbreite an Durchflussmengen und dafür geeigneten Stellantrieben
- Die DR Mischer werden so eingebaut, dass beide Zuläufe im 90° Winkel durch den Mischer fließen. Kesselvor- und Heizungsrücklauf sind dabei vertauschbar.
- 5 Jahre Garantie



DR-FA

DR-MA

Technische Daten

Medium	
Medium:	Wasser mit max. 50 % Glykol nach VDI 2035
Mediumtemperatur:	2 - 130 °C
Druckwerte	
Nennndruck:	PN 6
Spezifikationen	
Leckrate:	< 1 % vom k_{VS} -Wert bei Δp_{max}
Anschlüsse:	Innengewinde (DR-MA) oder Flanschverbindung (DR-FA) gemäß DIN EN 1092-2
Drehwinkel:	90 °
Packung:	doppelte O-Ring-Dichtung
Regelcharakteristik:	gleichprozentig

Aufbau

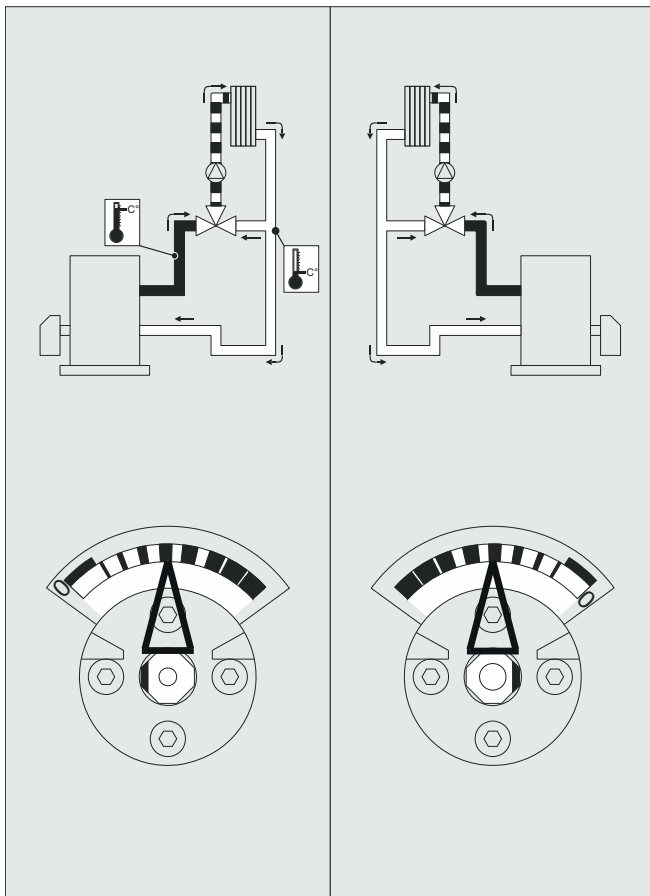
Übersicht	Komponenten	Werkstoffe
	1 Gehäuse	Gusseisen
	Nicht dargestellte Komponenten:	
	Innenteile	verchromtes Gusseisen

Funktion

Der Mischer regelt die Mischwassertemperatur über einen Drehschieber. Der Drehschieber passt den Wasserdurchfluss von zwei Eingängen mit Hilfe von zwei Regelkurven an. Die gewünschte Durchflusswassertemperatur wird erreicht, indem dem heißen Wasser aus dem Kessel ein Anteil des Rücklaufwassers beigemischt wird. Der DR Mischer besitzt spezielle Regelungseigenschaften für eine optimale Regelgüte.

Einbauhinweise

Montage und Grundeinstellung

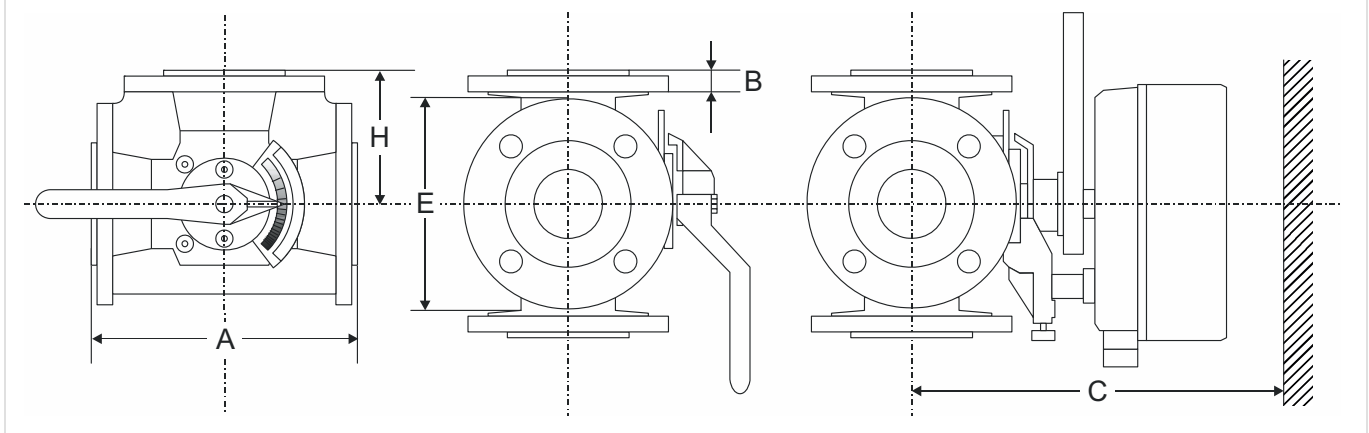


Nach der erfolgten Montage des Mischers muss der Vierkant der Welle in die richtige Grundposition gebracht werden, wie in den beiden Beispielen dargestellt. Der Mischer hat am Vierkant eine rot markierte angephaste Ecke (im Bild schwarz markiert). Je nach Einbausituation wird diese markierte Ecke auf den Stutzen des Kesselvorlaufes gestellt. Die dargestellte Position ist dabei die Mittelstellung des Mischers. In dieser Position wird der Antrieb in Mittelstellung montiert. Die Skala ist auf beiden Seiten bedruckt und muss je nach Einbausituation ggf. gedreht werden.

Abmessungen

DR-FA

Übersicht

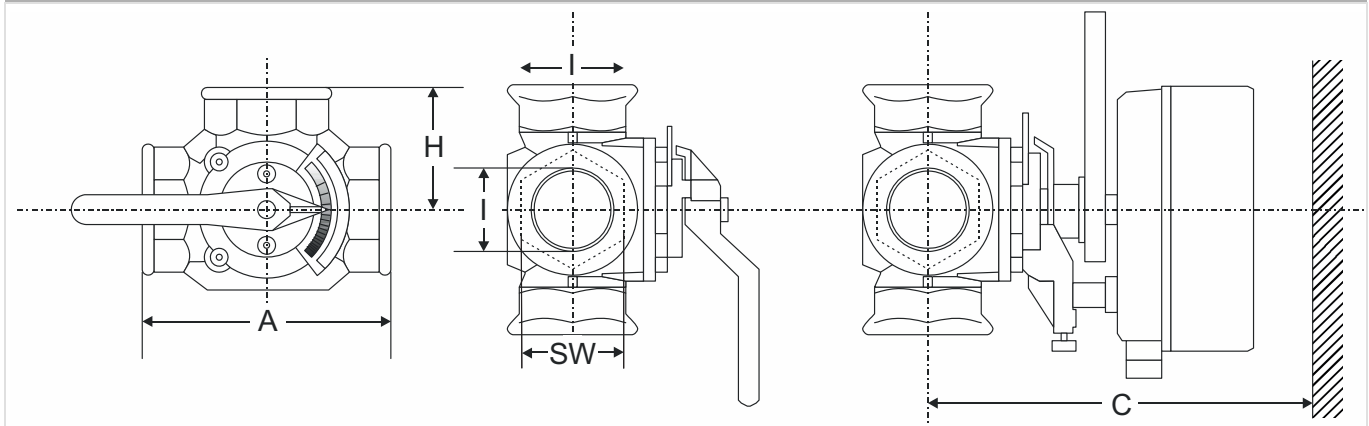


Nennweite	A	B	C	E	H	Gewicht	Artikelnummer
DN 40	170	16	240	130	85	7,1 kg	DR40FA
DN 50	190	16	250	140	95	9,8 kg	DR50FA
DN 65	210	16	270	160	105	12,3 kg	DR65FA
DN 80	250	18	270	190	125	21,4 kg	DR80FA
DN 100	270	18	290	210	135	26,5 kg	DR100FA
DN 125	310	20	320	240	155	42 kg	DR125FA
DN 150	330	20	325	264	165	49 kg	DR150FA
DN 200	390	22	365	320	195	78 kg	DR200FA

Hinweis: Alle Bemaßungen in mm, sofern nicht anders angegeben.

DR-MA

Übersicht



Nennweite	A	C	Schlüsselweite SW	H	I	Gewicht	Artikelnummer
DN 15	110	230	41	55	1 1/2"	2,2 kg	DR15MA
DN 20	110	230	46	55	3/4"	2,3 kg	DR20MA
DN 25	115	230	50	58	1"	2,4 kg	DR25MA
DN 32	140	240	60	70	1 1/4"	4,1 kg	DR32MA
DN 40	150	240	65	75	1 1/2"	4,3 kg	DR40MA

Hinweis: Alle Bemaßungen in mm, sofern nicht anders angegeben.

Bestellinformation

Die folgenden Tabellen enthalten sämtliche Informationen, die Sie zum Bestellen eines Artikels Ihrer Wahl benötigen. Geben Sie beim Bestellen immer die Artikelnummer an.



Zusammensetzung der Artikelnummer bei Heizungs mischern

DR	25		MA
Serie	Nennweite DN	Bauart	Anschluss
DR = Dreiwege-Mischer mit abgewinkeltem Durchgang	15	(-) = abgewinkelter Durchgang	MA = Muffenausführung (Innengewinde) FA = Flanschausführung
	20		
	25		
	32		
	40		
	50		
	65		
	80		
	100		
	125		
	150		
	200		

Produktvarianten

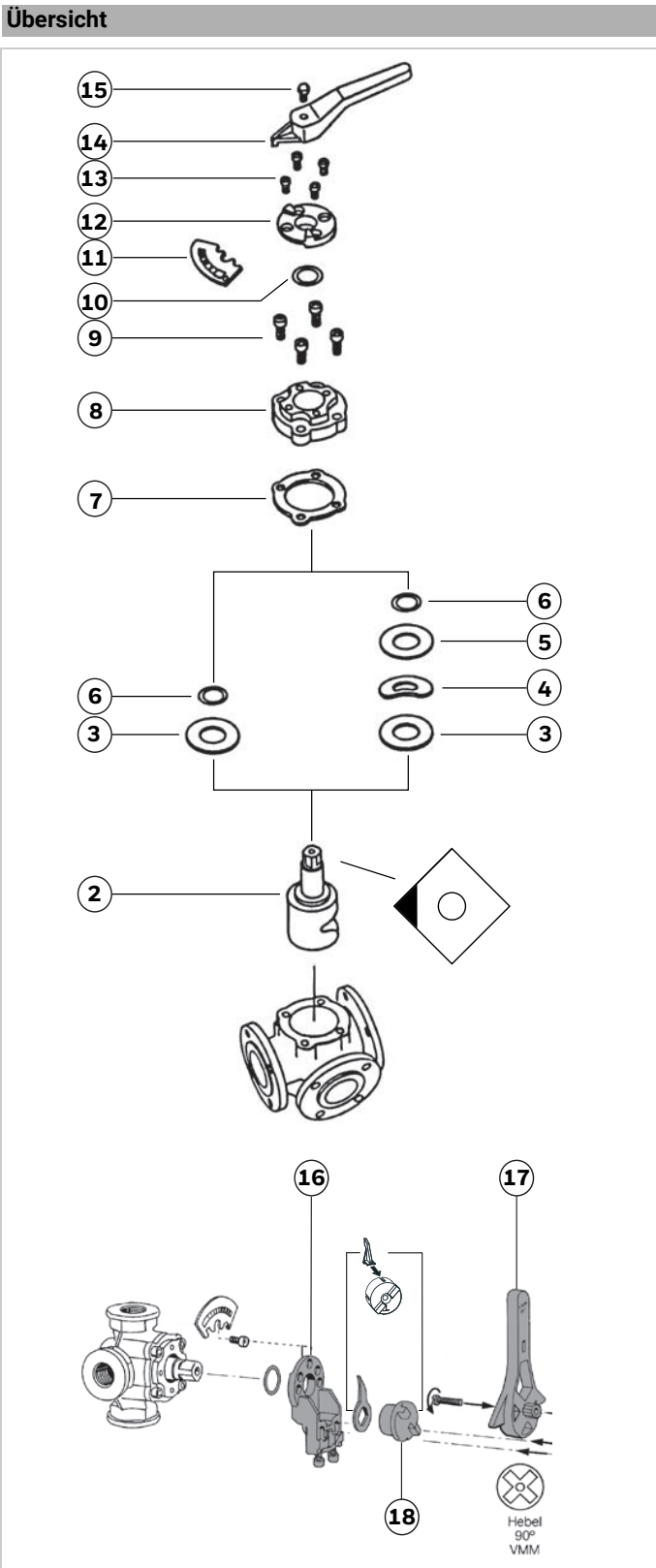
Nennweite	k _{vs} -Wert	Δp max (kPa)	Nenndrehmoment (Nm)	Artikelnummer	
				Innengewinde	Flansch
DN 15	4	100	20	DR15MA	–
DN 20	6,3	100	20	DR20MA	–
DN 25	10	100	20	DR25MA	–
DN 32	16	100	20	DR32MA	–
DN 40	25	100	20	DR40MA	DR40FA
DN 50	40	100	20	–	DR50FA
DN 65	63	100	20	–	DR65FA
DN 80	100	100	30	–	DR80FA
DN 100	160	100	30	–	DR100FA
DN 125	250	70	30	–	DR125FA
DN 150	400	50	30	–	DR150FA
DN 200	630	50	40	–	DR200FA

Zubehör

	Beschreibung		Drehmoment (Nm)	Spannung	Artikelnummer
	VMM	Stellantrieb 90°, 3-Punkt			
			20	230 V AC	VMM20
			30	230 V AC	VMM30
			40	230 V AC	VMM40
	VRM-N	Stellantrieb 90°, 0/2 - 10 V, 3-/2-Punkt			
			20	24 V AC/DC	VRM20N
			30		VRM30N
			40		VRM40N

Ersatzteile

Dreiwege-Mischer DR, Baureihe ab 1988



Pos.	Beschreibung	Größe	Artikelnummer
3, 4, 5, 6, 7, 10	Dichtungssatz* komplett		
		DN15 - DN40	019001030
		DN50 - DN65	019001040
		DN80 - DN100	019001050
		DN125 - DN200	019001060
12, 13	O-Ring Deckel mit Schrauben		
			030000114
10	O-Ring		
			071099535
3, 4, 5, 6, 7, 8, 9, 10, 11, 12, 13	Mischerdeckelsatz* komplett mit Schrauben und Dichtungen		
		DN15 - DN25	030000105
		DN32 - DN40	030000106
		DN50 - DN65	030000107
		DN80 - DN100	030000108
		DN125 - DN200	030000392
2	Drehschieber		
		DN15 (k _{vs} 4,0)	030000110
		DN20	030000110
		DN25	030000111
		DN32	030000112
		DN40	030000113
		DN50	030000162
		DN65	030000164
		DN80	030000165
		DN100	030000168
		DN125	030000388
14, 15	Mischerhebel mit Schraube		
		DN15 - DN65	030000115
		DN80 - DN200	030000098
11	Skala		
		DN15 - DN65	030000117
		DN80 - DN125	030000123
16	Anbaukonsole		
			030000302
17	Stellhebel für DR-, ZR-, DRU-, DRR-Mischer		
			030000518
18	Kuplung für DR-, DRG-, ZR-Mischer		
			030000526

* Anzahl der Komponenten je nach Größe

resideo

Ademco 1 GmbH

Hardhofweg 40
74821 Mosbach
DEUTSCHLAND
Tel.: +49 6261 81-0
info.de@resideo.com
resideo.com/de

Ademco 1 B.V.
Zweigniederlassung Österreich
Office Park 1 / Top B02
1300 Wien - Schwechat
ÖSTERREICH
Tel.: +43 720 856 153
info.at@resideo.com
resideo.com/at

Pittway Sàrl

Zone d'Activités, La Pièce 6
1180 Rolle
SCHWEIZ
Tel.: +41 44 945 01 01
info.ch@resideo.com
resideo.com/ch