



Geopress K-Anschlussbogen mit SC-Contur

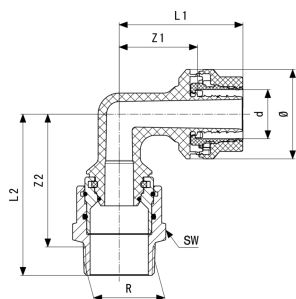
- Gewindeanschluss Siliziumbronze
- Pressanschluss, R-Gewinde
- drehbar 360°

Ausstattung

Dichtelement EPDM, Mehrkant

Modell 9720.1TW

Artikel 822 804



Eigenschaften

Rohraußendurchmesser	d	32
Außengewinde kegelig	R	1½
Z-Maß 1	Z1	53 mm
Z-Maß 2	Z2	89 mm
Länge 1	L1	83 mm
Länge 2	L2	108 mm
Schlüsselweite	SW	60 mm
Durchmesser	Ø	60 mm
Gewicht	762 g	
Volumen	1243,2 cm ³	



**Geopress K-Anschlussbogen
mit SC-Contur
Modell 9720.1TW
Artikel 822 804**

Eigenschaften

Werkstoff

Kunststoff