

## TARA Dreilochbatterie - Platin gebürstet

TARA

20 815 892 Produktversion ab 30.06.2009



- Ausladung 235 mm
- schwenkbarer Auslauf 360°
- luftangereicherter Strahl
- Armaturenhöhe 370 mm
- Höhe bis Luftsprudler 212 mm
- Bohrungsdurchmesser Auslauf 35 mm
- Bohrungsdurchmesser Seitenventil 32 mm
- Durchfluss max. 7 l/min bei 3 bar Fließdruck
- bleifrei
- Dieses Produkt leistet einen Beitrag zur Erfüllung der Vorgaben von nachhaltigen Gebäudezertifizierungen, z.B. LEED®, BREEAM®, DGNB

	Platin gebürstet	20 815 892-06
	Chrom	20 815 892-00
	Platin	20 815 892-08
	Messing (23kt Gold)	20 815 892-09
	Dark Brass matt	20 815 892-16
	Dark Bronze matt	20 815 892-17
	Dark Chrome	20 815 892-19
	Messing gebürstet (23kt Gold)	20 815 892-28
	Schwarz matt	20 815 892-33
	Champagne gebürstet (22kt Gold)	20 815 892-46
	Champagne (22kt Gold)	20 815 892-47
	Cyprum	20 815 892-49
	Chrom gebürstet (Edelstahl-Look)	20 815 892-93
	Dark Platinum gebürstet	20 815 892-99

### Empfohlenes Zubehör

**Spender mit Rosette - Platin gebürstet** 82 434 970-06



### Empfohlenes Zubehör

**Spender mit Rosette - Platin gebürstet** 82 444 970-06

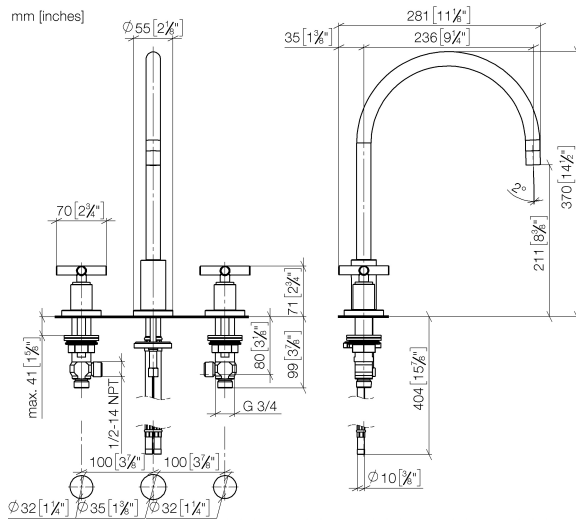


### Empfohlenes Zubehör

**Exzenterbetätigung mit Drehknopf - Platin gebürstet** 10 710 970-06



20 815 892 Produktversion ab 30.06.2009



### Durchflussdiagramm



### Codes & Standards

DIN 4109

Executive Order  
no. 1007

ISO 3822

Scottish Water  
Byelaws

UK Water Supply  
Regulations

Ü-Zeichen



TARA Dreilochbatterie - Platin gebürstet

TARA

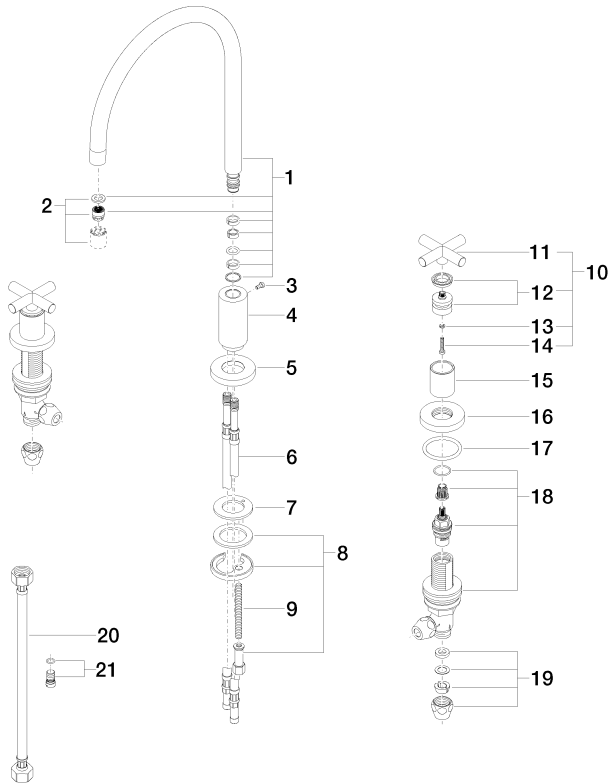
20 815 892    Produktversion ab 30.06.2009

Zertifikate

LGA_19	WRAS_2107	GDV_0400
--------	-----------	----------

20 815 892 Produktversion ab 30.06.2009

Ersatzteile für die  
anderen  
Oberflächenvarianten  
finden Sie hier:  
Chrom



**Ersatzteilstückliste**

Nr.	Artikelnummer	Benennung	Verbaumenge	Lieferzeit
2	90 23 01 028 03-06	Luftsprudler M18xIG 7,0 l/min. - Platin gebürstet	1,00	10
7	09 14 05 047 90	Dichtung mit Bohrung Ø 48 x 27,2 x 3 mm -	1,00	2
4	09 11 10 088 10-06	Anschluss DB Logo Ø 35 x 79 mm - Platin gebürstet	1,00	10
18	90 17 11 040 51 90	Seitenventil , rechtsschließend 1/2" -	2,00	2
21	04 31 20 046 10 92	Stopfen Ø 11,5 x 20 mm -	1,00	2
17	90 14 10 043 00 90	O-Ring 40,0 x 4,0 mm -	2,00	2
14	90 30 30 075 00 90	Befestigung Zylinderschraube mit Innensechskant niedriger Kopf M4 x 20 mm -	2,00	2
16	09 27 89 105-06	Rosette Ø 55 x Ø 47,3 x 9 mm - Platin gebürstet	2,00	10
1	90 28 22 226 01-06	Auslauf 235 mm, 7 l/min. - Platin gebürstet	1,00	10
15	09 21 02 140-06	Haube Ø 30 x 36 mm - Platin gebürstet	2,00	10
9	09 31 11 011 90	Befestigung Gewindebolzen M8 x 80 mm -	1,00	2
12	90 12 12 007 00-06	Griff Rastbuchsenaufnahme Ø 29 x 26 mm - Platin gebürstet	2,00	10
20	12 501 970 90	Druckschlauch 1/2" x 1/2" x 300 mm -	2,00	-
Ersatzteil nicht mehr bestellbar, bitte bestellen Sie den Nachfolgeartikel				
8	04 30 11 038 00 90	Befestigung mit O-Ring Ø40 x 4 mm Ø 52 x 1,5 mm -	1,00	2
13	90 30 11 029 00 90	Anschluss Federring Ø 4 -	2,00	2
19	90 23 30 040 00-06	Verschraubung - Platin gebürstet	4,00	10
10	90 20 89 010 10-06	Griff - Platin gebürstet	2,00	10
11	09 20 89 010-06	Griff 70 x 70 x 22,5 mm - Platin gebürstet	2,00	-
Ersatzteil nicht mehr bestellbar, bitte bestellen Sie den Nachfolgeartikel				
90208901010-06		Griff - Platin gebürstet		
3	09 30 30 057 90	Befestigung Zylinderschraube mit Innensechskant mit niedrigem Kopf M4 x 8 mm -	1,00	2
6	04 30 04 064 00 90	Druckschlauch kurzer Schaft M10x1 x 420 mm -	2,00	-
Ersatzteil nicht mehr bestellbar, bitte bestellen Sie den Nachfolgeartikel				
0430041040090		Druckschlauch M10x1 x 3/8" x 420 mm -		
5	09 28 10 140-06	Rosette für Waschtisch-Dreilochbatterie Ø 59 x Ø 27,5 x 9 mm - Platin gebürstet	1,00	10