

Zylinderdoppeltürschloss

- Prestige 2000
- Für auswechselbare Innenzylinder

Zylinderdoppeltürschloss



- Rechts schließend
- Für kleinere Schränke mit Doppeltüren
- Alternative zum Drehstangenschloss
- Vernickelt
- Innenzylinder bitte separat bestellen
- Geeignet für folgende Schiebetürsysteme:
TopLine: XL, L, M, 110, 1, 25, 27, SysLine S
SlideLine: M, 55 Plus, 55, 56

Set besteht aus:

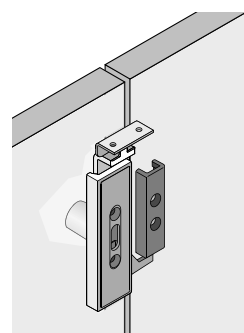
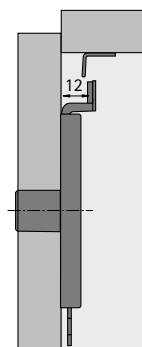
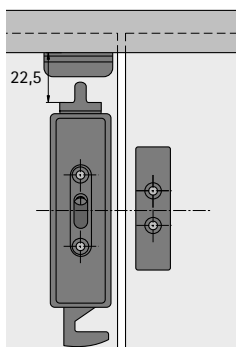
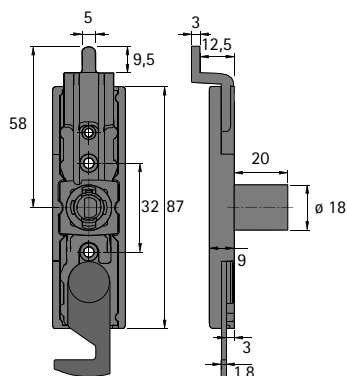
- 1 Stück Schließmechanik
- 1 Stück Anschlagwinkel
- 1 Stück Adapter
- 1 Stück Rosette

Seitenverweis:

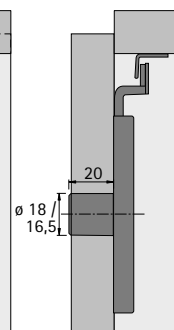
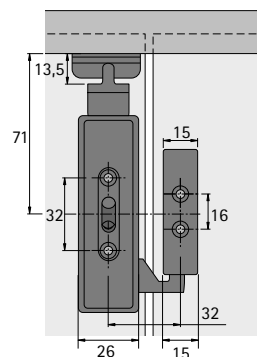
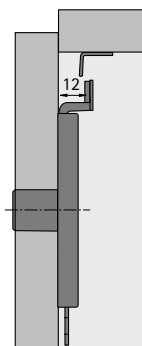
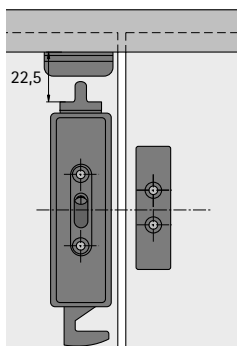
- Innenzylinder, siehe Seiten 692
- Zubehör, siehe Seite 683
- Technische Information, siehe Seiten 714 – 715

Dornmaß mm	Bestell-Nr.	VE
15	9 078 895	1 Set

Einbausituation



Einbausituation



hettich.com/short/b1658c