

**Massives
Schienensystem FMS.
Für effiziente
Schwerlast-Installationen.**



Massives Schienensystem FMS. Effiziente Schwerlast-Befestigung.

Umfeld und Einsatzgebiete.



In der Technischen Gebäudeausrüstung (TGA) und im Industrie- und Anlagenbau sind für schwere Installationen Rohrhalterungen erforderlich, die an einem Sekundärstahlbau befestigt werden. Der Sekundärstahlbau wird im Zuge der Installationen von schweren Rohrleitungen oder Kabeltrassen eingebracht und beinhaltet nicht selten auch begehbare Leitungsbühnen und Leitungsbrücken, die zu Revisionszwecken erforderlich sind.

Anwendungen und Kundenbedürfnisse

Vielfach wird zur Befestigung von schweren Rohrleitungen und Kabeltrassen mit Aufbauten aus Standardstahlprofilen gearbeitet. Diese müssen in aller Regel geplant, vorgefertigt und dann auf der Baustelle eingebaut werden.

Eine flexible und effiziente Alternative zum konventionellen Stahlbau muss folgende Kundenbedürfnisse berücksichtigen:

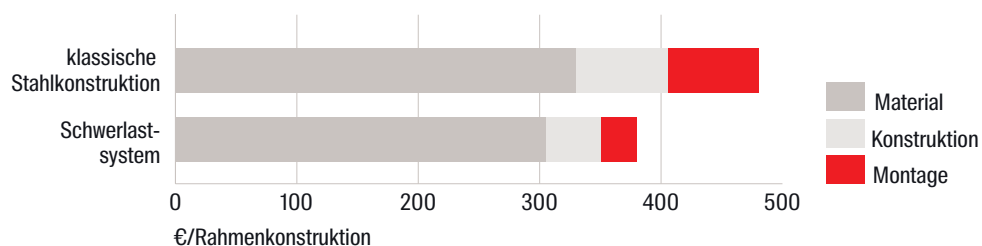
- Reduktion der Konstruktionsdauer und dadurch Reduzierung der Gesamtkosten.
- Vermeidung der Vorfertigung und den daraus resultierenden Transportschwierigkeiten.
- Vermeidung von zusätzlichem Anstrich nach der Montage.
- Einfaches Ausrichten ohne Schneiden und Schweißen.
- Komplette Errichtung der Konstruktion auf der Baustelle.
- Reduktion des Gewichts der Befestigungskonstruktion.
- Staubfreier Aufbau auf der Baustelle ohne Risiken ausgehend von Schweißarbeiten.

Zeit und Kosten. Zwei Faktoren – eine Lösung.



Einsparungen bis zu 30% möglich!

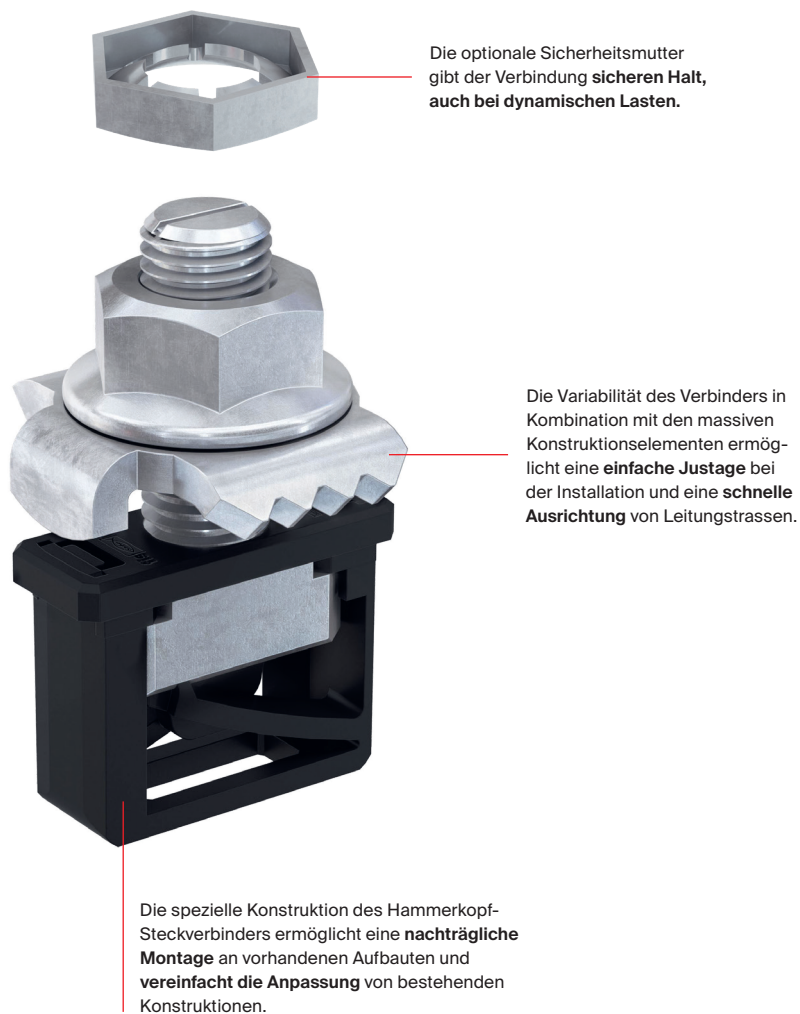
Vergleich des FMS Schienensystems zum konventionellen Stahlbau



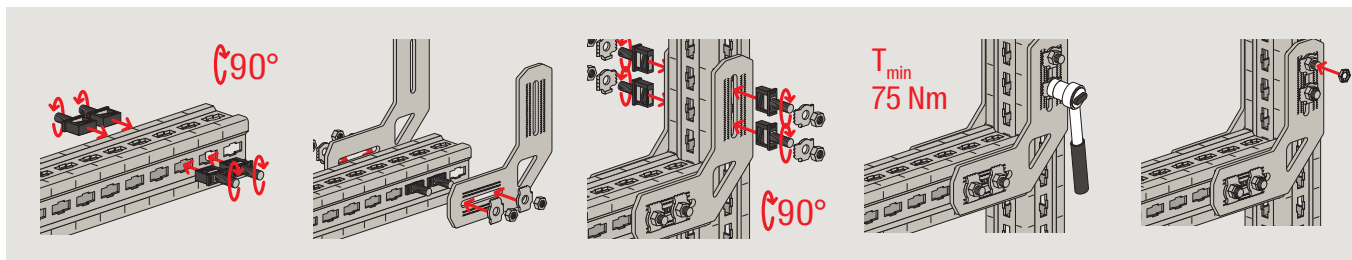
Einzigartige Produktlösungen. Vorsteck-Dreh-Verbinder.

FMHB Hammerkopf-Steckverbinder – der universelle Verbinder für die FMP Montageprofile und Konstruktionselemente.

Der einzigartige Hammerkopf-Steckverbinder ermöglicht einfache Änderungen der Konstruktion und somit eine schnelle Reaktion auf sich ändernde Bedingungen vor Ort.

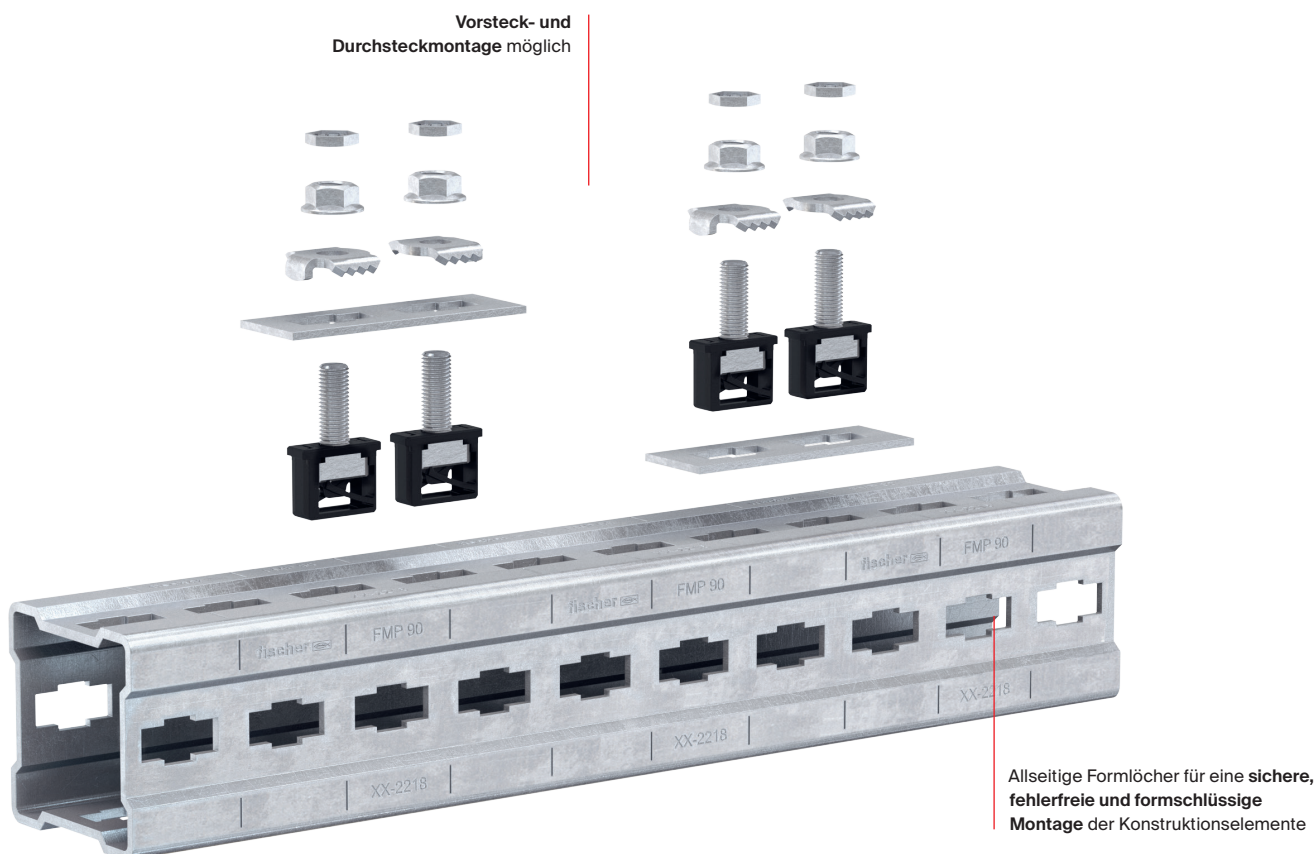


Montage



Konfektionierung vor Ort. Ohne Planung und Vorfertigung.

Einfaches Ablängen des Montageprofils vor Ort erleichtert die Handhabung.



Funktionsweise

- Das fischer Massive Schienensystem bietet einen Baukasten aus Vierkant-Hohlprofilen, Steckverbindern und Anbauteilen.
- Die einzige Bearbeitung erfolgt ausschließlich durch rechtwinkliges Ablängen der Profile.
- Alle Teile sind feuerverzinkt und erfordern kein Verschweißen und keine nachträgliche Beschichtung auf der Baustelle.

Weitere Vorteile:

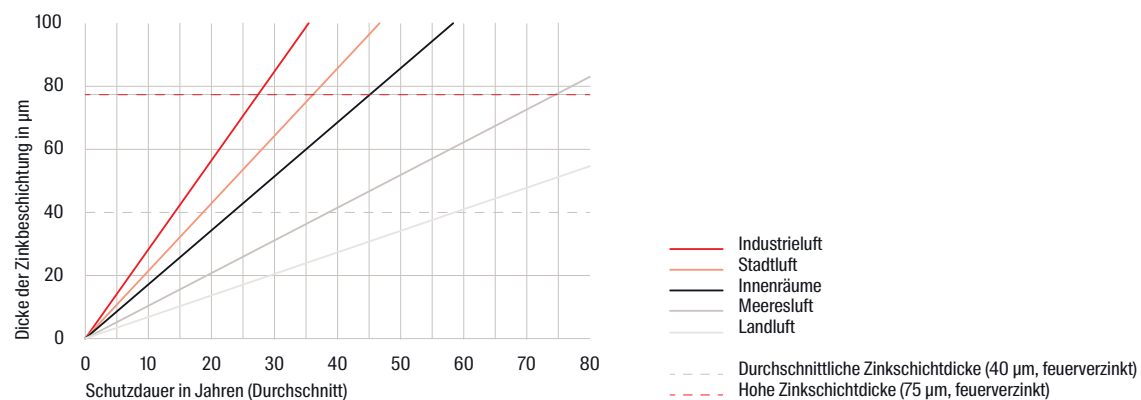
- Das fischer Massive Schienensystem ist ein variables und kosteneffizientes Schwerlastsystem.
- Das Sortiment ermöglicht eine schnelle Montage vor Ort ohne aufwändige Vor- und Nacharbeiten.
- Die zugehörige Statik-Software basiert auf den gültigen Normen und unterstützt zuverlässig und sicher bei der Planung und Berechnung von Konstruktionen aller Art.
- Die Konstruktionen eignen sich selbst für dynamische Lasten und machen das System somit universell einsetzbar.
- Die Montageprofile FMP als Vierkant-Hohlprofile reduzieren, im Vergleich zu massiven Systemen, die Lasten und erleichtern die Handhabung auf der Baustelle.

Erhöhter Korrosionsschutz.



Erhöhter Korrosionsschutz der Montageprofile FMP: Feuerverzinkung min. 75 μm .

Die Ausführung in Feuerverzinkung mit hoher Schichtdicke eignet sich für die Installationen im Freien und in korrosiver Umgebung.



Anwendungen

Rahmenkonstruktionen



Mit dem Montagewinkel FMA 90, 120 oder 160, passend zu den Montageprofilen FMP 90, 120 und 160

Befestigung von Schienen an Stahlbaukonstruktionen



Mit Trägerkrallen FMBC 90, 120 und 160, passend zu den Montageprofilen FMP 90, 120 und 160

Befestigung an Stahlbaukonstruktionen



Mit Grundplatten - FMSF Sattelflanschen und FMBP Grundplatten

Rahmenkonstruktionen hängend



Mit je vier Montagewinkeln FMFF 90°, passend zu allen Montageprofilen FMP 90, 120 und 160

Abgestützte Konstruktionen mit variablen Verbindern



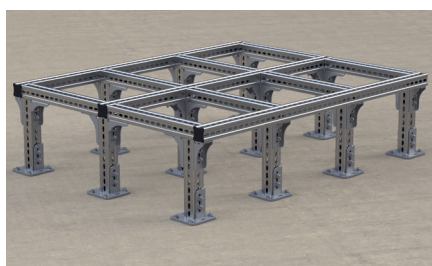
Mit den Gelenkverbindern für Profilanschluss FMVB-P und Grundplatte FMVB-BP

Befestigung an Stahlbaukonstruktionen



Mit Trägerklammern FMBC M12 oder M16 und FMSF Sattelflanschen

Bühnenkonstruktionen als Dachaufständerung



3D-Konstruktion mit den auf vier Seiten des Montageprofils FMP anbaubaren Montagewinkeln FMA 3 und FMA4

Hängestil - Konstruktionen mit Basisprofil an der Decke



Mit U-Verbindern FMUF 90, 120 und 160, passend zu den Montageprofilen FMP 90, 120 und 160

Anbindung von Rohrleitungen mit Gewindestangen und Rohrschellen an FMP Profile

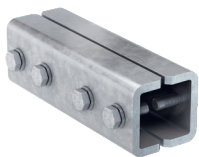


Mit dem FMHI Inngenwinde-Verbinder M12

Sortiment



FMP Montageprofil



FMPC Schienenverbinder



FMPC Schienenverbinder



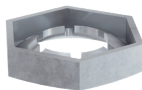
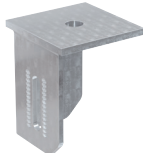
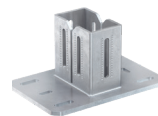
FMC Auslegerkonsole



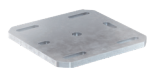
FMEC Endkappe

Artikelbezeichnung	Art.-Nr.	Verkaufseinheit [Stück]
FMP 90 3m Montageprofil	547795	1
FMP 90/2,5 3m Montageprofil	560562	1
FMP 90 6m Montageprofil	547796	1
FMP 90/2,5 6m Montageprofil	560563	1
FMP 120 3m Montageprofil	547797	1
FMP 120 6m Montageprofil	547798	1
FMP 160 6m Montageprofil	547799	1
FMP 160 8m Montageprofil	547800 ¹⁾	1
FMPC 90 Schienenverbinder	554236	5
FMPC 120 Schienenverbinder	554237	2
FMPC 160 Schienenverbinder	554238	2
FMPC Schienenverbinder	547801	2
FMC 90-500 Auslegerkonsole	547802	1
FMC 90-750 Auslegerkonsole	547803	1
FMC 90-1000 Auslegerkonsole	547804	1
FMC 90-1500 Auslegerkonsole	547805	1
FMEC 90 Endkappe	547806	100
FMEC 120 Endkappe	547807	60
FMEC 160 Endkappe	547808	40

1) Lieferzeit auf Anfrage

FMHB
Hammerkopf-
SteckverbinderFMHI Innege-
winde-VerbinderFMSB MU
Sicherheits-
SechskantmutterFMTC 90
Transporthalte-
rungFMCE M
AnschlusselementFMCE L-Anschlus-
selementFMCE-L kurz
AnschlusselementFMSF Sattel-
flansch

Artikelbezeichnung	Art.-Nr.	Verkaufseinheit [Stück]
FMHB Hammerkopf-Steckverbinder	547809	100
FMHI Innegevinde-Verbinder M12	563108	100
FMSB MU M12 Sicherheits-Sechskantmutter	547810	100
FMTC 90 Transporthalterung	568825	2
FMCE M12/M16 Anschlusselement	547815	10
FMCE 1/2" Anschlusselement	547816	10
FMCE 3/4" Anschlusselement	547817	10
FMCE L-Anschlusselement M12	547818	10
FMCE L-Anschlusselement M16	547819	10
FMCE L-Anschlusselement M20	547820	10
FMCE-L kurz M12 Anschlusselement	554239	20
FMCE-L kurz M16 Anschlusselement	554240	20
FMCE-L kurz M20 Anschlusselement	554241	20
FMSF 90S Sattelflansch	547821	1
FMSF 90M Sattelflansch	547822	1
FMSF 90L Sattelflansch	547823	1
FMSF 120S Sattelflansch	547824	1
FMSF 120M Sattelflansch	547825	1
FMSF 120L Sattelflansch	547826	1
FMSF 160M Sattelflansch	547827	1
FMSF 160L Sattelflansch	547828	1



FMSF BP
Grundplatte



FMVB
Gelenkverbinder Profil



FMVB-P II
Gelenkverbinder Profil



FMBC
Trägerkralle



FMBC M
Trägerklammer



FMFF 90°
Flachfitting

Artikelbezeichnung	Art.-Nr.	Verkaufseinheit [Stück]
FMSF BP S Grundplatte	547829	1
FMSF BP M Grundplatte	547830	1
FMSF BP L Grundplatte	547831	1
FMVB P Gelenkverbinder Profil	547832	4
FMVB BP S Gelenkverbinder	547833	2
FMVB BP M Gelenkverbinder	547834	2
FMVB BP L Gelenkverbinder	547835	2
FMVB-P II Gelenkverbinder Profil	554242	2
FMBC 90 Trägerkralle	547836	4
FMBC 120 Trägerkralle	547837	4
FMBC 160 Trägerkralle	547838	4
FMBC M12 Trägerklammer	547839	16
FMBC M16 Trägerklammer	547840	12
FMFF 90° Flachfitting	547841	1



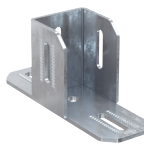
FMA 3
Montagewinkel



FMA 4
Montagewinkel



FMA
Montagewinkel



FMASF90
Montagewinkel



FMA-FUS
Systemverbinder



FMUF
U-Verbindungs-
element



FMFS UB
Festpunkte U-
Bügel



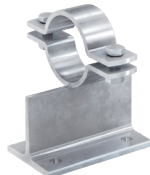
FMFS
Rohrschuh-
Gleitlager

Artikelbezeichnung	Art.-Nr.	Verkaufseinheit [Stück]
FMA 3 Montagewinkel	547842	10
FMA 4 Montagewinkel	547843	8
FMA 90 Montagewinkel	547844	4
FMA 120 Montagewinkel	547845	4
FMA 160 Montagewinkel	547846	4
FMASF90 Montagewinkel	568823	4
FMA-FUS Systemverbinder	568824	6
FMUF 90 U-Verbindungselement	547847	8
FMUF 120 U-Verbindungselement	547848	8
FMUF 160 U-Verbindungselement	547849	8
FMFS UB 90 Festpunkte U-Bügel	547850	50
FMFS UB 120 Festpunkte U-Bügel	547851	40
FMFS UB 160 Festpunkte U-Bügel	547852	30
FMFS SP Rohrschuh-Gleitlager	547853	10
FMFS SH Rohrschuh-Halter	547854	10
FMFS DP4 Rohrschuh Distanzplatte	547855	20
FMFS DP6 Rohrschuh Distanzplatte	547856	20
FMFS LL Rohrschuh Abhebesicherung	547857	20

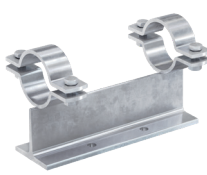
Sortiment



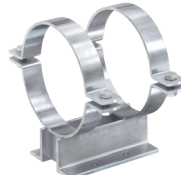
FMFS
Festpunkte Sattel



FMPS 1/1
Rohrschuh



FMPS 1/2
Rohrschuh



FMPS 2/2
Rohrschuh

Artikelbezeichnung	Art.-Nr.	Verkaufseinheit [Stück]
FMFS S Festpunkte Sattel	547860	2
FMFS M Festpunkte Sattel	547861	2
FMPS 25 1/1-80 Rohrschuh	547862	1) ¹⁾ 1
FMPS 40 1/1-80 Rohrschuh	547863	1) ¹⁾ 1
FMPS 50 1/1-80 Rohrschuh	547864	1) ¹⁾ 1
FMPS 65 1/1-80 Rohrschuh	547865	1) ¹⁾ 1
FMPS 80 1/1-80 Rohrschuh	547866	1) ¹⁾ 1
FMPS 25 1/1-150 Rohrschuh	548410	1) ¹⁾ 1
FMPS 40 1/1-150 Rohrschuh	547867	1) ¹⁾ 1
FMPS 50 1/1-150 Rohrschuh	547868	1) ¹⁾ 1
FMPS 65 1/1-150 Rohrschuh	547869	1) ¹⁾ 1
FMPS 80 1/1-150 Rohrschuh	547870	1) ¹⁾ 1
FMPS 100 1/1-150 Rohrschuh	547871	1) ¹⁾ 1
FMPS 125 1/1-150 Rohrschuh	547872	1) ¹⁾ 1
FMPS 150 1/1-150 Rohrschuh	547873	1) ¹⁾ 1
FMPS 200 1/1-150 Rohrschuh	547874	1) ¹⁾ 1
FMPS 25 1/2-80 Rohrschuh	547875	1) ¹⁾ 1
FMPS 25 1/2-150 Rohrschuh	547876	1) ¹⁾ 1
FMPS 40 1/2-80 Rohrschuh	547877	1) ¹⁾ 1
FMPS 40 1/2-150 Rohrschuh	547878	1) ¹⁾ 1
FMPS 50 1/2-80 Rohrschuh	547879	1) ¹⁾ 1
FMPS 50 1/2-150 Rohrschuh	547880	1) ¹⁾ 1
FMPS 65 1/2-80 Rohrschuh	547881	1) ¹⁾ 1
FMPS 65 1/2-150 Rohrschuh	547882	1) ¹⁾ 1
FMPS 80 1/2-80 Rohrschuh	547883	1) ¹⁾ 1
FMPS 80 1/2-150 Rohrschuh	547884	1) ¹⁾ 1
FMPS 100 1/2-110 Rohrschuh	547885	1
FMPS 100 1/2-150 Rohrschuh	547886	1) ¹⁾ 1
FMPS 125 1/2-110 Rohrschuh	547887	1
FMPS 125 1/2-150 Rohrschuh	547888	1) ¹⁾ 1
FMPS 150 1/2-110 Rohrschuh	547889	1
FMPS 150 1/2-150 Rohrschuh	547890	1) ¹⁾ 1
FMPS 200 1/2-110 Rohrschuh	547891	1
FMPS 200 1/2-150 Rohrschuh	547892	1
FMPS 250 2/2-110 Rohrschuh	547893	1
FMPS 300 2/2-110 Rohrschuh	547894	1
FMPS 350 2/2-110 Rohrschuh	547895	1
FMPS 400 2/2-110 Rohrschuh	547896	1
FMPS 500 2/2-110 Rohrschuh	547897	1
FMPS 600 2/2-110 Rohrschuh	547898	1
FMPS 250 2/2-150 Rohrschuh	547989	1) ¹⁾ 1
FMPS 300 2/2-150 Rohrschuh	547900	1) ¹⁾ 1
FMPS 350 2/2-150 Rohrschuh	547901	1) ¹⁾ 1
FMPS 400 2/2-150 Rohrschuh	547902	1) ¹⁾ 1
FMPS 500 2/2-150 Rohrschuh	547903	1) ¹⁾ 1
FMPS 600 2/2-150 Rohrschuh	547904	1) ¹⁾ 1

1) Lieferzeit auf Anfrage



FMFSC
Massivrohrschelle



FMPSU
Massiver Rohrbügel

Artikelbezeichnung	Art.-Nr.	Verkaufseinheit [Stück]
FMFSC 25 Massivrohrschelle	547905	1
FMFSC 32 Massivrohrschelle	547906	1
FMFSC 40 Massivrohrschelle	547907	1
FMFSC 50 Massivrohrschelle	547909	1
FMFSC 65 Massivrohrschelle	547910	1
FMFSC 80 Massivrohrschelle	547911	1
FMFSC 100 Massivrohrschelle	547913	1
FMFSC 125 Massivrohrschelle	547915	1
FMFSC 150 Massivrohrschelle	547918	1
FMFSC 200 Massivrohrschelle	547919	1
FMFSC 250/50 Massivrohrschelle	547921	1
FMPSU 25 Massiver Rohrbügel	547929	50
FMPSU 32 Massiver Rohrbügel	547930	50
FMPSU 40 Massiver Rohrbügel	547931	50
FMPSU 50 Massiver Rohrbügel	547933	50
FMPSU 65 Massiver Rohrbügel	547934	50
FMPSU 80 Massiver Rohrbügel	547935	50
FMPSU 100 Massiver Rohrbügel	547937	25
FMPSU 125 Massiver Rohrbügel	547939	20
FMPSU 150 Massiver Rohrbügel	547941	15
FMPSU 200 Massiver Rohrbügel	547942	8
FMPSU 250 Massiver Rohrbügel	547943	8

Fachhändler:



Dafür steht fischer

Befestigungssysteme
Automotive
fischertechnik
Consulting
Electronic Solutions

fischer Deutschland Vertriebs GmbH
Klaus-Fischer-Straße 1 · 72178 Waldachtal
Deutschland
T +49 7443 12 - 6000 · F +49 7443 12 - 8297
Technische Hotline 01805 2029 00* ·
+49 7443 12 - 4000
Informationsmaterial 01805 2029 01*
www.fischer.de · verkaufssinnendienst@fischer.de
* 14 ct. pro Minute aus dem deutschen Festnetz.

fischer Austria GmbH
Wiener Straße 95 · 2514 Traiskirchen
Österreich
T +43 2252 53730 · F +43 2252 53730 - 70
www.fischer.at · office@fischer.at