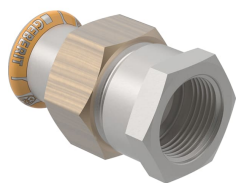
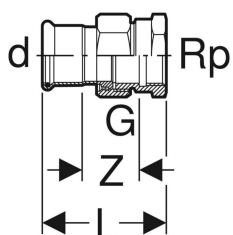


## Geberit Mapress Therm Übergangverschraubung mit Innengewinde



Beispielbild



### Verwendungszwecke

- Für Kühl- und Heizungswasser ohne Frostschutzmittel
- Für Kühl- und Heizungswasser mit Frostschutzmittel
- Für Fernwärmeheizungswasser  $\leq 120^\circ\text{C}$
- Für Druckluft (Reinheitsklasse Öl 0–3)
- Für Unterdruck
- Für Inertgase (z. B. Stickstoff)
- Für Haustechnik und Industrie

- Pressindikator
- Unverpresst undicht
- Überwurfmutter aus Messing
- Dichtring aus CIIR schwarz
- Flachdichtung aus EPDM

### Technische Daten

Betriebstemperatur	0–100 °C
Werkstoff	Edelstahl

### Eigenschaften

- Nicht zulässig für Trinkwasserinstallationen

Art.-Nr.	DN	d, ø	Rp	G	L	Z	VE1	VE2	VE3
Dieser Artikel passt zum System: <b>Geberit Mapress Therm</b>									
45300	12 / 15	15 mm	1/2 "	3/4 "	5.9 cm	2.6 cm	5 St.	25 St.	Neu