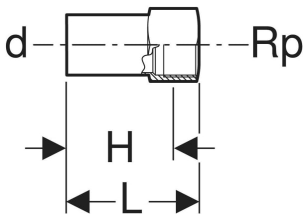
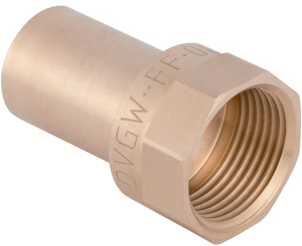


Geberit Mapress Kupfer Übergang mit Innengewinde und Einschubende



TECHNISCHE DATEN

Werkstoff Rotguss / Bleifreier Rotguss

INFO

- Sämtliche trinkwasserberührenden Komponenten dieses Produkts werden im Laufe des Jahres 2026 auf bleifreie Werkstoffe umgestellt

Art.-Nr.	DN	d, ø mm	Rp "	L cm	H cm	VE1 St.	VE2 St.
63561	20 / 15	22	1/2	4.6	3.3	1	5