



Prestabo-Übergangsbogen 90° mit SC-Contur

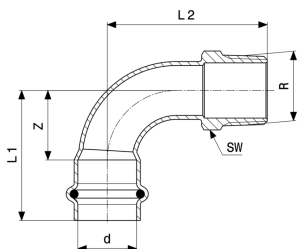
- Pressanschluss, R-Gewinde

Ausstattung

Dichtelement EPDM, Mehrkant

Modell 1114

Artikel 704 643



Eigenschaften

| | | |
|----------------------|---------------------------|-------|
| VdS-Zulassung | VdS | ✓ |
| Rohraußendurchmesser | d | 22 |
| Außengewinde kegelig | R | 1/2 |
| Z-Maß | Z | 26 mm |
| Länge 1 | L1 | 49 mm |
| Länge 2 | L2 | 58 mm |
| Schlüsselweite | SW | 22 mm |
| Gewicht | 90,1 g | |
| Volumen | 124,32 cm ³ | |
| Werkstoff | Stahl unlegiert, verzinkt | |